

TORONTO 多倫多廢物回收

進行吧！
把回收物品
混合放在一起。

新措施！無須把廢物分類。現在多倫多的新設施運用科技把可回收物品分類及處理。您可以把容器及紙製產品混合在一起。以下是部分可以放進這兩種回收盒子的可回收物品。

塑膠食物罐子、
盒子及蓋子。
沖洗去除渣滓。

塑膠瓶及壺。
沖洗去除渣滓。

牛奶／果汁盒子。
沖洗去除渣滓。

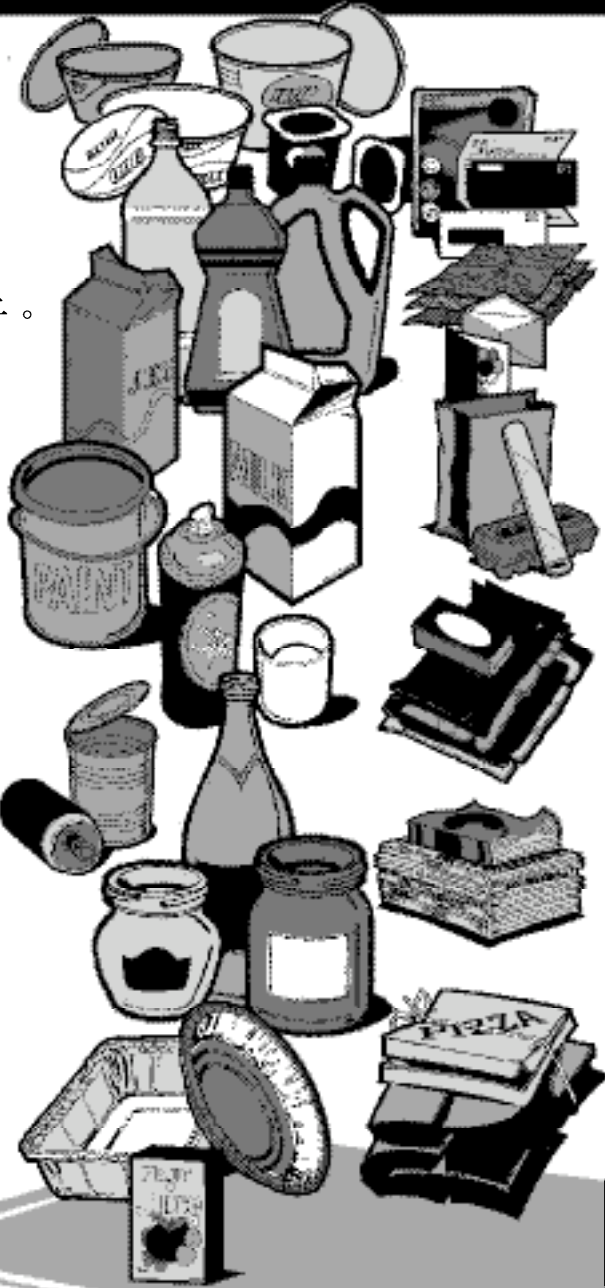
空油漆及
噴霧罐子。
去除及丟棄蓋子。

金屬罐子。
沖洗去除渣滓。
把蓋子按進罐內
壓緊。

玻璃瓶及罐子。
沖洗去除渣滓。
去除及丟棄蓋子。

鋁質硬盤子
及餡餅碟子。
沖洗去除渣滓。

飲料盒子。
去除及丟棄吸管。



家居紙張。
包括垃圾郵件、
書寫紙張、電腦紙、
宣傳單張及信封。

禮品包裝紙及
賀卡。
去除絲帶及蝴蝶結。

紙製雞蛋盒、
紙筒及紙袋。

硬紙板盒子
例如卡紙板、麥片、
紙巾及洗衣粉盒子。

報紙及電話簿。

雜誌、目錄及
書籍。

瓦楞卡紙板。
乾淨、無蠟及壓平。
捆成不大於
60 x 60 x 30 釐米
(2 x 2 x 1 呎) 一束。

沒有放在回收盒或袋的
物品必須捆成一束
(請勿使用金屬綫或電綫)。

不要回收

玻璃：酒杯、碟、
杯、水晶、窗門、
燈泡、鏡子、陶器、
玻璃鍋及平底鍋、
化妝品罐子。

塑膠：玩具、
化妝品罐子、
填縫管、
發泡膠杯碟、
(聚苯乙烯或保麗龍)、
馬達油壺、塑膠袋、
塑膠快餐食物容器及
模壓塑膠糕點盤子。

金屬：衣架、
鍋子及電池。

鋁：錫紙及袋
(例如薯片袋)。

纖維：紙巾、蠟紙、
禮品包裝錫紙、
有蠟卡紙板。