

如何投票

Traditional Chinese

內容

如何投票/Traditional Chinese

如何投票

資格

符合下列條件者可在多倫多市政選舉中投票：

- 是加拿大公民；
- 年滿18歲；
- 是多倫多市居民；或
- 雖不是多倫多市居民，但您或您的配偶在多倫多市擁有或租賃住房；
- 法律不禁止您投票。

無論您在多倫多市擁有或租賃了多少套住房，您只能在多倫多市政選舉中投票一次。您必須在您居住的選區內投票。

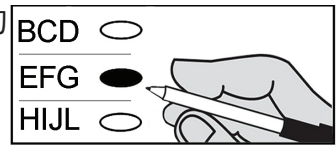
投票

選舉官員將：

- 迎接並引導您到您要去的地方
- 要求您出示身份證明，上面須顯示您的姓名及合格的多倫多地址
- 在選民名單上核對您的身份證明，然後將您的名字從名單中劃掉
- 將您的選票放入一個保密資料夾，並為您解釋如何填寫您的選票
- 引導您到達投票台

您將：

- 填寫您的選票 - 將您選擇的候選人右側的橢圓形填滿。
- 在選票上為每個公職投票一次
 - 如果您填錯了，或改變想法要選舉另一人，請將選票交給選舉官員，選舉官員會先將您的選票作廢，然後再發給您另一張選票。
- 把您填好的選票放在保密資料夾中，將其交給選舉官員，選舉官員將把您的選票送入計票器
 - 如果您的選票有問題，計票器會將其退回。選舉官員將讓您選擇是獲得一張新選票還是讓計票器接受該選票為已填選票。



- 如果您對如何正確填寫選票有任何疑問，每位選舉官員都會樂於向您解釋。
- 在計票器接受了您的選票後就算成功完成投票

聲明

第1號 - 資格聲明

如果有人對您的投票權提出質疑，則您必須宣誓一份資格聲明 - 以確保您符合資格。（見：資格）

本人，（陳述您的姓名），特此聲明我是一名合格的選民，並且在此次選舉中尚未投票。

第2號 - 口譯員聲明

如果您需要口譯員的協助，您可以要求除候選人或監票人以外的任何人擔任您的口譯員。

口譯員必須在提供協助之前宣誓一份聲明。他們不能和您一起站上投票台。

本人，（陳述您的姓名），特此聲明我將如實翻譯任何聲明、文件或者向選民提出的問題及其回答。

第3號 - 投票人的朋友聲明

如果您無法填寫選票，您可以請朋友幫忙。您的朋友必須宣誓一份聲明。作為朋友的人可以和您一起站到投票台後。除了是在養老院或者是為了家庭成員外，一個人只能擔任朋友一次。

本人，（陳述您的姓名），特此聲明我將：

- 按照投票人的指示填寫選票
- 不會試圖影響投票人做出選擇
- 不會透露投票人是如何投的票

身份證明實例

身份證明須顯示您的姓名及合格的多倫多地址。選民資訊卡不能用作身份證明。

- 安大略省駕駛執照
- 安省健康卡（有地址的照片證件卡）
- 安省有照身份證（Ontario Photo Card）
- 安省機動車輛許可證（車輛部分）
- 已註銷的個人支票
- 與安大略省房產有關的按揭單、租約或租賃協議
- 保單或保險報表
- 貸款協定或其他與金融機構簽訂的財務協定
- 由安大略省法院簽發或認證的文件
- 來自加拿大政府、安大略省政府或安大略省下屬地區政府或政府機構的任何其他文件
- 來自根據《印第安法案》（Indian Act，加拿大）成立的安大略省部族理事會（Band Council）的任何文件
- 所得稅評估通知書
- 兒童稅務補貼（Child Tax Benefit）報表
- 就業保險福利給付報表T4E
- 老年保障金（Old Age Security）報表T4A（OAS）
- 加拿大退休金計畫福利（Canada Pension Plan Benefits）報表T4A（P）
- 加拿大退休金計畫供款報表
- 安省工作計畫（Ontario Works）直接存款報表
- 安省殘障支援計畫（Ontario Disability Support Program）直接存款報表
- 職業安全與保險局（Workplace Safety and Insurance Board）福利報表T5007
- 物業稅評估通知書
- 信用卡報表、銀行帳戶報表、RRSP、RRIF、RHOSP或T5報表
- CNIB卡或為殘障人士提供服務的其他註冊慈善組織卡
- 醫院卡或病歷記錄
- 由高等教育機構中專門負責學生宿舍的辦公室或官員簽發的顯示校園住所的文件
- 由一家根據2007年《長期護理院法案》（Long-Term Care Homes Act）建立的長期護理院管理員簽發的，顯示在該長期護理院居住的文件
- 電、水、煤氣、電話或有線電視帳單或公用事業委員會的帳單
- 雇主簽發的支票存根、T4報表或工資單
- 專上學校簽發的成績單或報告單