

دخي بودت إنتخاب

سورت

دخي بودت إنتخاب/سورت

إبيخ منتخبت كو إنتخابات بلدية أد تورنتو إن هاون:

- مواطن كندي؛ و
- 18 سنة أو بش؛ و
- مقيم كو مدينة أد تورنتو؛ أو
- لهاون مقيم كو تورنتو، بس ات أو بختخ
- (أو كورخ) إتلوخن بيتا ملك أو إيجار كو مدينة؛ و
- لهاون ممنوع من إنتخاب خت أي قانون.

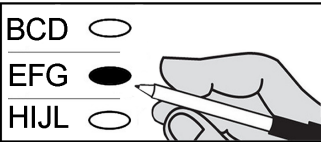
إبيخ منتخبت بس خا نقلة كو إنتخابات بلدية أد تورنتو بغض النظر عن كما بيتانه إتلخ أو هونت مؤجرا كو مدينة. و لازم منتخبت كو منطقة أد كعشت بيو.

إنتخاب

موظف أد إنتخاب باود:

- مراحب بيخ ومواجهلخ ال دكتا أد لازم زالخ إلو
- طالب هوية أديخ أد كمخزا شمخ و عنوان موءهل أد تورنتو
- مجايك هويته كو قائمة أد ناخبين، وبعدين ماسحله شمخ من قائمة
- بداريه وراقة أد ترشيح أديخ كو فولدر أو ملف أد سرية، ومخزليخ دخ مأسرتا وراقخ
- مخزليخ شاشة أو دكتا أد إنتخاب

آت بودت:



- مأسرت ال وراقخ بملايا أد شكل بيضوي ال يمينيه أد مرشح اد كبت مختارته
- مرشحت خا نقلة تا كد مكتب كو وراقة أد إنتخاب
 - إن أودت غلط أو مغيرت رأيخ ال مرشح أد كبت منتخبتيه، منبله وراقخ تا موظف أد إنتخاب و أوا مكنسله وبولخ خا خرتا.
- بدارت وراقة أديخ مؤسرتا كو فولدر أو ملف أد سرية و بشقلا تا موظف أد إنتخاب و أوا بمورا كو عداد
 - إن هاويت مشكلة كو وراقة أد إنتخاب أديخ، عداد بمرجعلا. موظف أد إنتخاب بولخ إختيار أنه شقلت وراقة أد إنتخاب ختا أو محاولة أد شوقخ عداد قابله وراقة دخ ديوت مؤسرو.

- إن هاولتخ اسئلة عن دخي مأسرت ال وراقاة أد إنتخاب، أي خا من موظفين أد إنتخاب بشارحله طالخ بكل بسيموتا.
- أيكد عداد قابلا وراقاة أد إنتخاب أدیخ، بهاوت منتخبا بنجاح

الإفادات (الشهادة)

رقم ١ - إفادة التأهيل

إن خا متحقق عن حقخ كو إنتخاب، لازم أودت قسم أد إفادة أو شهادة أد تأهيل تا تأكيد إنو موءهل ایوت. (خزي موءهلات).

أنا، (مر شمخ)، كشهدن إنو أنا ناخب موهل ایون و لیون أولردي منتخبا كو دنا إنتخابات.

رقم ٢ - إفادة أد مترجم

إن سنقت ال مساعدة أد مترجم ایبخ طلبت أي خا أد لیلیه مرشح او مراقب تا هاویه مترجم أدیخ. مترجم لازم أود قسم أد إفادة أو شهادة قبل ما مساعدلخ

أنا، (مر شمخ)، كشهدن إنو مترجمن بصدق أي إفادة أو شهادة، أو وراقاة، أو سؤال مبقرا من منتخب، و جوابو.

رقم ٣ - إفادة أد صديق أد منتخب

إن لیبخ مأسرتا وراقاة، ایبخ طلبت من صدیق مساعدلخ. صدیق لازم أود قسم أد إفادة. شخص ادیلیه اتیا كصديق ایبیه زالیه منخ بطر شاشة أو دکتا أد إنتخاب. أي شخص ایبیه أود دور أد صديق بس خا نقلا، ما عدا كو دار العجرة أو تا نشواته.

أنا، (مر شمخ)، كشهدن إنو أنا:

- مأسرن ال وراقاة دخ أد منتخب آمري
- لكمحولن مأسرن ال منتخب كو إختيار ادیو
- بشوقنه سر مندي أد منتخب مختیریه

أمثلة أد إثبات هوية

هوية مخزا شمش و عنوان مؤهل كو تورنتو. كارت أد معلومات أد منتخب ليش مستعملته كهوية.

- إجازة أد سيطرة أد أونتااريو
- بطاقة أد صحة أد أونتااريو (بطاقة أم الصورة ومنو عنوان)
- بطاقة مصورة أد أونتااريو
- رخصة أد مركبة أم المحرك [سيارة أو ماطور] أد أونتااريو
- صك شخصي مكنسلا
- فاتورة أد موركيچ، أو عقد أد إيجار، تا بناية كو أونتااريو
- وثيقة أد انشورنس أو فاتورة أد انشورنس
- عقد أد قرض، أو غير إتفاقية مالية من خا مؤسسة مالية [دخ بنك]
- خا ورقة بلطتا من أو مصدقة من محكمة كو أونتااريو
- أي وثيقة خرتا من حكومة أد كندا، أو أد أونتااريو، أو خا بلدية كو أونتااريو، أو من خا وكالة أو هيئة حكومية
- أي وثيقة من مجلس أد قبيلة كو أونتااريو حسب القانون الهندي كو كندا [تا سكان اصليين]
- ملاحظة أد تقييم أد دخل سنوي [أد تاكسات]
- قائمة أد فوائد أد ضرايب أد طفل (جايلد تاكس)
- قائمة T4E أد فوائد أد تأمين أد شولا (إمبليومننت انشورنس) أد ديلي دفيعو طالخ
- قائمة أد ضمان أد عمر رابا (OAS) T4A
- قائمة أد فوائد أد خطة أد تقاعد أد كندا (بنشن) T4A (P)
- قائمة أد مساهمة أد خطة أد تقاعد (بنشن) أد كندا
- قائمة أد توديع مباشر (ديركت دپوزت) تا أشغال أونتااريو (ولفير)
- قائمة أد توديع مباشر (ديركت دپوزت) تا برنامج أد مساعدة أد معوقين (دسپيلتي) كو أونتااريو
- قائمة T5007 أد فوائد أد هيئة أد تأمين وسلامة أد شولا
- تقييم أد ضريبة أد ملك (بروبرتي تاكس)
- قائمة أد كردت كارت، قائمة أد حساب أد بنك، أو RRSP، RRIF، RHOSP، أو قائمة أد T5
- كارت أد CNIB، أو كارت من خا منظمة خيرية مسجلتا أد كيودا خدمات تا معوقين
- كارت أد مستشفى أو سجل أد مستشفى
- وثيقة كمخزا سكن جامعي، بلطتا من دائرة أو موظفين مسؤولين ال سكن أد طلاب كو مؤسسة تعليم بعد الثانوية (كلية أو معهد)
- وثيقة كمخزا سكن كو دار عجرة حسب قانون أد رعاية مزمنة (2007)، وثيقة لازم هوبا بلطتا من موظف إداري أد سكن
- فاتورة أد خدمات أد كهرباء، أو مابه، غاز، تلفون، أو كييل أد تلفزيون، أو خا قائمة من هيئة عمومية أد خدمات
- ورقة مرفقة أد صك، قائمة أد T4، أو وصل أد دفع من مارا أد شولا
- سجل أد طالب أو شهادة من مؤسسة تعليم بعد الثانوية (كلية أو معهد)