

如何投票

Simplified Chinese

内容

如何投票/Simplified Chinese

如何投票

资格

符合下列条件者可在多伦多市政选举中投票：

- 是加拿大公民；
- 年满18岁；
- 是多伦多市居民；或
- 虽不是多伦多市居民，但您或您的配偶在多伦多市拥有或租赁住房；
- 法律不禁止您投票。

无论您在多伦多市拥有或租赁了多少套住房，您只能在多伦多市政选举中投票一次。您必须在您居住的选区内投票。

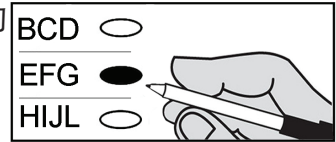
投票

选举官员将：

- 迎接并引导您到您要去的地方
- 要求您出示身份证明，上面须显示您的姓名及合格的多伦多地址
- 在选民名单上核对您的身份证明，然后将您的名字从名单中划掉
- 将您的选票放入一个保密文件夹，并为您解释如何填写您的选票
- 引导您到达投票台

您将：

- 填写您的选票 - 将您选择的候选人右侧的椭圆形填满。
- 在选票上为每个公职投票一次
 - 如果您填错了，或改变想法要选举另一人，请将选票交给选举官员，选举官员会先将您的选票作废，然后再发给您另一张选票。
- 把您填好的选票放在保密文件夹中，将其交给选举官员，选举官员将把您的选票送入计票器
 - 如果您的选票有问题，计票器会将其退回。选举官员将让您选择是获得一张新选票还是让计票器接受该选票为已填选票。



- 如果您对如何正确填写选票有任何疑问，每位选举官员都会乐于向您解释。
- 在计票器接受了您的选票后就算成功完成投票

声明

第1号 - 资格声明

如果有人对您的投票权提出质疑，则您必须宣誓一份资格声明 - 以确保您符合资格。（见：资格）

本人，（陈述您的姓名），特此声明我是一名合格的选民，并且在此次选举中尚未投票。

第2号 - 口译员声明

如果您需要口译员的协助，您可以要求除候选人或监票人以外的任何人担任您的口译员。

口译员必须在提供协助之前宣誓一份声明。他们不能和您一起站上投票台。

本人，（陈述您的姓名），特此声明我将如实翻译任何声明、文件或者向选民提出的问题及其回答。

第3号 - 投票人的朋友声明

如果您无法填写选票，您可以请朋友帮忙。您的朋友必须宣誓一份声明。作为朋友的人可以和您一起站到投票台后。除了是在养老院或者是为了家庭成员外，一个人只能担任朋友一次。

本人，（陈述您的姓名），特此声明我将：

- 按照投票人的指示填写选票
- 不会试图影响投票人做出选择
- 不会透露投票人是如何投的票

身份证明实例

身份证明须显示您的姓名及合格的多伦多地址。选民信息卡不能用作身份证明。

- 安大略省驾驶执照
- 安省健康卡（有地址的照片证件卡）
- 安省有照身份证（Ontario Photo Card）
- 安省机动车辆许可证（车辆部分）
- 已注销的个人支票
- 与安大略省房产有关的按揭单、租约或租赁协议
- 保单或保险报表
- 贷款协议或其他与金融机构签订的财务协议
- 由安大略省法院签发或认证的文件
- 来自加拿大政府、安大略省政府或安大略省下属地区政府或政府机构的任何其他文件
- 来自根据《印第安法案》（Indian Act, 加拿大）成立的安大略省部族理事会（Band Council）的任何文件
- 所得税评估通知书
- 儿童税务补贴（Child Tax Benefit）报表
- 就业保险福利给付报表T4E
- 老年保障金（Old Age Security）报表T4A（OAS）
- 加拿大退休金计划福利（Canada Pension Plan Benefits）报表T4A（P）
- 加拿大退休金计划供款报表
- 安省工作计划（Ontario Works）直接存款报表
- 安省残障支持计划（Ontario Disability Support Program）直接存款报表
- 职业安全与保险局（Workplace Safety and Insurance Board）福利报表T5007
- 物业税评估通知书
- 信用卡报表、银行帐户报表、RRSP、RRIF、RHOSP或T5报表
- CNIB卡或为残障人士提供服务的其他注册慈善组织卡
- 医院卡或病历记录
- 由高等教育机构中专门负责学生宿舍的办公室或官员签发的显示校园住所的文件
- 由一家根据2007年《长期护理院法案》（Long-Term Care Homes Act）建立的长期护理院管理员签发的，显示在该长期护理院居住的文件
- 电、水、煤气、电话或有线电视账单或公用事业委员会的账单
- 雇主签发的支票存根、T4报表或工资单
- 专上学校签发的成绩单或报告单