

Jak oddać głos

Polski

Zagadnienia

Jak oddać głos / Polski

Jak oddać głos

Kwalifikacje

Możesz brać udział w wyborach samorządowych w Toronto jeśli:

- jesteś obywatelem Kanady; oraz
- masz co najmniej 18 lat; oraz
- mieszkasz w mieście Toronto; lub
- nie mieszkasz w Toronto, ale Ty lub Twój współmałżonek jesteście
- właścicielami lub wynajmujecie nieruchomość w mieście; oraz
- nie obowiązuje Cię zakaz głosowania na mocy jakichkolwiek przepisów prawa.

Możesz oddać tylko jeden głos w wyborach samorządowych w mieście Toronto niezależnie od tego, ile nieruchomości w obrębie miasta posiadasz lub wynajmujesz. Musisz oddać głos w okręgu miasta, w którym mieszkasz.

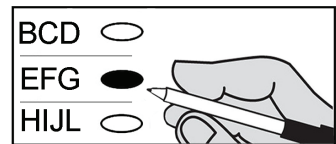
Głosowanie

Urzędnik pracujący przy organizacji wyborów:

- powita Cię i skieruje w odpowiednie miejsce
- poprosi o okazanie dokumentu tożsamości zawierającego Twoje imię i nazwisko oraz kwalifikujący się adres w Toronto
- sprawdzi Twoją tożsamość zgodnie z listą osób uprawnionych do głosowania, po czym wykreśli Twoje nazwisko z listy
- umieści Twoją kartę do głosowania w utajnianej teczce i pokaże Ci, jak zaznaczyć wybór na karcie
- pokieruje Cię do stanowiska do oddawania głosów

Twoje zadanie:

- oddaj głos na karcie do głosowania wypełniając kółko po prawej stronie wybranego przez siebie kandydata.
- oddaj jeden głos na każde stanowisko ujęte na karcie do głosowania
 - Jeśli pomylisz się lub zmienisz zdanie odnośnie tego, na kogo chcesz zagłosować, zabierz kartę do głosowania do urzędnika pracującego przy wyborach, który anuluje Twoją kartę i wyda Ci nową.
- Umieść wypełnioną kartę do głosowania w utajnianej teczce i zabierz ją do urzędnika pracującego przy wyborach, który wprowadzi Twoją kartę do systemu zliczania głosów
 - Jeśli wystąpi problem z Twoją kartą do głosowania, system zliczania głosów zwróci ją. Urzędnik pracujący przy organizacji wyborów zaproponuje Ci pobranie nowej karty do głosowania lub możliwość podjęcia decyzji o tym, aby system zliczania głosów przyjął Twoją kartę oznaczoną w taki sposób.



- W przypadku pytań odnośnie tego, jak poprawnie oznaczyć kartę do głosowania, urzędnicy pracujący przy organizacji wyborów z przyjemnością Ci pomogą.
- Twój głos będzie ważny po przyjęciu Twojej karty do głosowania przez system zliczania głosów.

Oświadczenia

Nr 1 - Oświadczenie o kwalifikowalności

Jeśli ktoś podważa Twoje prawo do głosowania, musisz złożyć pod przysięgą oświadczenie o kwalifikowaniu się do brania udziału w wyborach - aby zapewnić, że masz do tego prawo. (patrz: Kwalifikacje)

Ja, (podaj imię i nazwisko), oświadczam, że kwalifikuję się do brania udziału w wyborach i nie oddałem jeszcze głosu w tych wyborach.

Nr 2 - Oświadczenie tłumacza

Jeśli wymagasz pomocy tłumacza, możesz poprosić kogokolwiek, kto nie jest kandydatem lub członkiem komisji, aby wystąpił w roli Twojego tłumacza.

Przed udzieleniem Ci pomocy, tłumacz musi złożyć pod przysięgą oświadczenie. Osoba ta nie może wejść z Tobą do stanowiska oddawania głosów.

Ja, (podaj imię i nazwisko), oświadczam, że przetłumaczę zgodnie z prawdą każde oświadczenie, dokument lub pytanie zadane osobie głosującej oraz odpowiedź na nie.

Nr 3 - Oświadczenie Przyjaciela osoby głosującej

Jeśli nie możesz samodzielnie oznaczyć karty do głosowania, możesz poprosić przyjaciela o pomoc. Osoba ta musi złożyć pod przysięgą oświadczenie. Osoba ta może wejść razem z Tobą do stanowiska oddawania głosów. Dana osoba może pełnić rolę przyjaciela tylko raz, z wyjątkiem domów opieki i w odniesieniu do członków rodziny.

Ja, (podaj imię i nazwisko), oświadczam, że:

- oznaczę kartę do głosowania zgodnie z instrukcjami osoby głosującej
- nie będę usiłował wpływać na decyzję osoby głosującej
- utrzymam w tajemnicy to, jak osoba głosująca zagłosowała

Przykłady dokumentów tożsamości

Dokument tożsamości zawierający Twoje imię i nazwisko oraz kwalifikujący się adres w Toronto. Karta informacyjna osoby głoszącej nie może zostać użyta jako dokument tożsamości.

- prawo jazdy ważne w Ontario
- karta zdrowia ważna w Ontario (karta ze zdjęciem i adresem)
- karta mieszkańca Ontario ze zdjęciem
- zezwolenie na prowadzenie pojazdów silnikowych w Ontario (część pojazdu)
- zatwierdzony czek imienny
- oświadczenie hipoteczne, umowa najmu lub dzierżawy nieruchomości w Ontario
- polisa ubezpieczeniowa lub oświadczenie ubezpieczeniowe
- umowa pożyczki lub inna umowa finansowa z instytucją finansową
- dokument wydany lub zatwierdzony przez sąd w Ontario
- każdy inny dokument wydany przez organ rządowy w Kanadzie, Ontario lub władze miejskie w Ontario lub przez przedstawiciela takiego organu rządowego
- każdy dokument wydany przez Radę Zgrupowania (Band Council) w Ontario ustanowioną na mocy ustawy Indian Act (w Kanadzie)
- zawiadomienie o naliczeniu podatku dochodowego
- oświadczenie o uldze podatkowej na dziecko
- oświadczenie o opłaconych świadczeniach ubezpieczenia pracowniczego T4E
- oświadczenie o zabezpieczeniu emerytalnym (Old Age Security, OAS) T4A
- oświadczenie o kanadyjskich świadczeniach z tytułu programu emerytalnego T4A (P)
- oświadczenie o opłacaniu składek w kanadyjskim programie emerytalnym
- oświadczenie o przelewie bankowym na rachunek Ontario Works
- oświadczenie o przelewie bankowym na rachunek Programu wsparcia osób niepełnosprawnych w Ontario
- oświadczenie o świadczeniach Zarządu bezpieczeństwa miejsca pracy i ubezpieczeń (Workplace Safety and Insurance Board) T5007
- naliczenie podatku od nieruchomości
- wyciąg z karty kredytowej, wyciąg z rachunku bankowego lub RRSP, RRIF, RHOSP lub oświadczenie T5
- karta CNIB lub karta wydana przez inną organizację charytatywną świadczącą usługi dla osób niepełnosprawnych
- karta lub akta szpitalne
- dokument poświadczający zamieszkanie na terenie kampusu, wystawiony przez biuro lub urzędników odpowiedzialnych za zamieszkanie studentów instytucji szkolnictwa policealnego
- dokument poświadczający miejsce zamieszkania w domu opieki długoterminowej zgodnie z ustawą o domach opieki długoterminowej z 2007 r., wydany przez administratora tego domu
- rachunek za media takie jak kanalizacja, woda, gaz, telefon, telewizja kablowa lub rachunek za świadczenie usług komunalnych
- odcinek czeku, oświadczenie T4 lub pokwitowanie wypłaty wystawione przez pracodawcę
- indeks lub świadectwo szkolne wydane przez szkołę policealną