



# 투표 방법

Korean

목차

---

투표 방법 / Korean

# 투표 방법

## 자격 요건

토론토 시 선거권자 자격 요건:

- 캐나다 시민권자
- 18세 이상
- 토론토 시 거주자 또는 토론토 시 비거주자이지만 본인 또는 본인의 배우자가
- 시 안에 부동산을 소유 또는 임대한 경우
- 법률에 의해 투표권 행사의 제한을 받지 않을 것

시 안에서 소유 또는 임대한 부동산의 수와 상관 없이 토론토 시 지방선거에서 한 번만 투표할 수 있습니다. 거주하고 있는 선거구에서 투표해야 합니다.

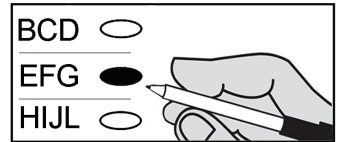
## 투표

선거 관리 요원:

- 유권자를 맞이하고 다음 장소로 안내합니다
- 이름과 적격한 토론토 주소가 기재된 신분증을 요청합니다
- 신분증과 선거인 명부를 대조한 후 명부에서 해당 유권자의 이름에 표시합니다
- 투표 용지를 보안 봉투에 넣고 투표 용지에 기표하는 방법을 설명합니다
- 유권자를 투표 부스로 안내합니다

유권자:

- 원하는 후보 옆에 있는 타원을 채워서 투표 용지에 기표합니다
- 각 선출직에 대하여 투표 용지에 한 번씩 투표합니다
  - 실수를 했거나, 투표하려는 후보가 바뀐 경우, 투표 용지를 선거 관리 요원에게 가져가서 투표 용지를 취소하고 새로운 용지를 발급받습니다
- 기표한 투표 용지를 보안 봉투에 넣고 선거 관리 요원에게 가져가서 집표기에 넣습니다
  - 투표 용지에 문제가 있는 경우, 집표기가 투표 용지를 반환합니다. 그러면 선거 관리 요원이 새로운 투표 용지를 받을지 아니면 기표한 대로 해당 투표 용지를 집표기에 접수시킬지에 대하여 질문합니다



- 투표 용지에 기표하는 방법에 대하여 의문이 있을 경우 선거 관리 요원이 기꺼이 설명해드릴 것입니다
- 투표 용지가 집표기에서 접수되면 투표가 완료됩니다

## 선서

---

### 1 - 자격 요건 선서

---

유권자의 투표권에 대하여 의문을 제기하는 사람이 있을 경우, 해당 유권자는 자격이 있음을 선서해야 합니다. (자격 요건 참조)

나, (귀하의 이름)은(는) 자격이 있는 유권자이며, 이번 선거에서 아직 투표하지 않았습니다.

### 2 - 통역인 선서

---

통역인의 도움이 필요한 경우, 후보 또는 투표 참관인이 아닌 자를 통역인으로 요청할 수 있습니다.

통역인은 도움을 제공하기 전에 선서를 해야 합니다. 통역인은 유권자와 함께 투표 부스 뒤로 갈 수 없습니다.

나, (귀하의 이름)은(는) 모든 선서, 문서, 선거인에 대한 질문 및 답변을 진실하게 통역할 것을 선서합니다.

### 3 - 유권자 친구 선서

---

유권자가 투표 용지에 기표할 수 없을 경우 친구에게 도움을 요청할 수 있습니다. 친구는 선서를 해야 합니다. 친구로서 행위하는 사람은 유권자와 함께 투표 부스 뒤로 갈 수 있습니다. 요양원에서 진행되거나 가족을 위한 경우를 제외하고, 누구든 한 번만 친구로서 행위할 수 있습니다.

나, (귀하의 이름)은(는)

- 유권자의 지시에 따라 투표 용지에 기표하고
- 유권자의 선택에 영향을 주지 않으며
- 유권자의 투표 내용을 비밀로 할 것을 선서합니다

## 신분증의 예

이름과 적격한 토론토 주소가 기재된 신분증. 유권자 정보 카드는 신분증으로 사용할 수 없습니다.

- 온타리오 주 운전면허증
- 온타리오 주 건강 보험 카드 (주소 표기 및 사진 부착)
- 온타리오 주 포토 카드(Photo Card)
- 온타리오 주 차량 허가증 (차량 부분)
- 취소된 개인 수표
- 온타리오 주의 부동산에 관한 담보 대출 명세서, 리스 또는 임대 계약서
- 보험 증서 또는 보험 명세서
- 금융 기관과의 대출 계약서 또는 기타 금융 계약서
- 온타리오 주 법원이 발급하거나 인증한 문서
- 캐나다 정부, 온타리오 주 정부, 온타리오 주의 시 정부, 또는 해당 정부의 기관이 발급한 기타 문서
- (캐나다) 원주민 법에 의해 수립된 온타리오 주 원주민 의회가 발급한 문서
- 소득세 평가 통지서
- 자녀 양육 보조비(Child Tax Benefit) 명세서
- 고용 보험 수당 지급 명세서 T4E
- 노령 연금 명세서 T4A (OAS)
- 캐나다 국민 연금 지급 명세서 T4A (P)
- 캐나다 국민 연금 납입 명세서
- Ontario Works의 입금 명세서
- 온타리오 주 장애인 지원 프로그램의 입금 명세서
- 사업장 안전 보험 위원회 (WSIB) 지급 명세서 T5007
- 재산세 평가서
- 신용카드 명세서, 은행 계좌 명세서, 또는 RRSP, RRIF, RHOSP 또는 T5 명세서
- CNIB 카드 또는 장애가 있는 사람들에게 서비스를 제공하는 기타 등록된 자선 단체가 발급한 카드
- 병원 카드 또는 기록
- 고등 교육 기관에서 학생의 주거를 담당하는 자가 발급한 교내 거주 증명 서류
- 장기요양원법(2007년)에 의해 요양원 관리자가 발급한 장기요양원 거주 증명 서류
- 전기, 수도, 가스, 전화 또는 케이블 TV 요금 고지서, 또는 공공서비스위원회의 고지서
- 고용주가 발급한 수표, T4 명세서 또는 지급영수증
- 고등 교육 기관이 발급한 성적증명서 또는 성적통지표