

كيفية التصويت

العربية

يمكنك التصويت في الانتخابات البلدية في تورونتو إذا كنت:

- مواطنًا كنديًا؛
- وتبلغ من العمر 18 سنة على الأقل؛
- وتقيم في مدينة تورونتو؛ أو
- لا تقيم في تورونتو، ولكن تملك أو تستأجر
- أنت أو زوجك عقارًا في المدينة؛
- ولا يحظر عليك التصويت بموجب أي قانون.

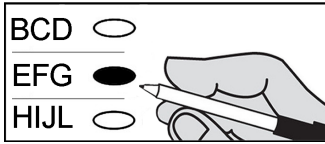
يحق لك التصويت مرة واحدة فقط في الانتخابات البلدية في مدينة تورونتو بصرف النظر عن عدد العقارات التي تملكها أو تستأجرها داخل المدينة. يجب عليك التصويت في الدائرة التي تعيش فيها.

التصويت

سيقوم الموظف المسؤول عن الانتخابات بما يلي:

- الترحيب بك وتوجيهك إلى حيث تريد
- طلب إظهار هويتك الشخصية لتوضيح اسمك وعنوانك في تورونتو الذي يؤهلك للتصويت
- التحقق من هويتك مقابل قائمة الناخبين، ثم شطب اسمك من القائمة
- وضع بطاقتك الانتخابية في مجلد سري وأن يشرح لك كيفية وضع علامة على بطاقتك الانتخابية
- توجيهك إلى شاشة التصويت

ستقوم بما يلي:



- وضع علامة على بطاقتك الانتخابية عن طريق ملء الشكل البيضاوي الموجود على يمين المرشح الذي تختاره.
- التصويت مرة واحدة لكل مكتب يوجد بالبطاقة الانتخابية
 - إذا ارتكبت خطأ، أو غيرت رأيك بشأن الشخص الذي تريد انتخابه، فخذ البطاقة الانتخابية إلى الموظف المسؤول عن الانتخابات الذي سيقوم بدوره بإلغاء بطاقتك الانتخابية وإصدار أخرى لك.
- وضع بطاقتك الانتخابية التي قمت بوضع علامة بها في مجلد سري وأخذها إلى الموظف المسؤول عن الانتخابات الذي سيعرض البطاقة في المجدول
 - في حالة ظهور مشكلة في بطاقتك الانتخابية، فسوف يعيدها المجدول. سيمنحك الموظف المسؤول عن الانتخابات خيار الحصول على بطاقة جديدة أو أن يجعل المجدول يقبل البطاقة كما تم وضع علامة عليها.

- إذا كانت لديك أية أسئلة حول كيفية وضع علامة في البطاقة الانتخابية بشكل صحيح، فسيكون الموظفون المسؤولون عن الانتخابات على أتم استعداد لشرح ذلك لك.
- سيكون قد تم تصويتك بنجاح بمجرد قبول المجدول لبطاقتك الانتخابية

إقرارات

رقم 1 - إقرار التأهل

إذا شكك أحد في حقك في التصويت، فيجب عليك القسم بإقرار التأهل - لضمان أنك مؤهل.
(انظر: المؤهلات)

أقر أنا، (يتم تحديد الاسم)، بأنني ناخب مؤهل وقد قمت بالتصويت بالفعل في هذه الانتخابات.

رقم 2 - إقرار المترجم

إذا احتجت إلى مساعدة أحد المترجمين، فلك الحق في أن تطلب من أي شخص ليس مرشحًا أو من مدقق الأصوات الانتخابية أن يقوم بدور مترجم لك.
يجب على المترجم أن يقسم قبل تقديم المساعدة. ولا يجوز له الذهاب معك خلف شاشة التصويت.

أقر أنا، (يتم تحديد الاسم)، بأن أترجم أي إقرار أو وثيقة أو سؤال يتم وضعه للناخب والإجابة عليه بصدق.

رقم 3 - إقرار استعانة الناخب بصديق

إذا لم تستطع وضع علامة في البطاقة الانتخابية، فيحق لك طلب المساعدة من صديق. ويجب على الصديق حلف اليمين. يجوز للشخص الذي يلعب دور صديق لك الذهاب معك خلف شاشة التصويت. ويجوز لشخص ما أن يلعب دور صديق لك مرة واحدة فقط، فيما عدا في دور المسنين، أو لأفراد العائلة.

أقر أنا، (يتم تحديد الاسم)، بأنني سوف:

- أضع علامة في البطاقة الانتخابية حسب توجيهات الناخب
- ألا أحاول التأثير على الناخب في تحديد خياره
- أحافظ على سرية عملية تصويت الناخب

أمثلة على الهوية

الهوية الشخصية التي تعرض اسمك وعنوانك في تورونتو الذي يؤهلك للتصويت. لا يمكن استخدام بطاقة معلومات الناخب كهوية شخصية.

- رخصة قيادة من أونتاريو
- بطاقة أونتاريو الصحية (بطاقة فوتوغرافية تحتوي على صورة حاملها)
- بطاقة أونتاريو الفوتوغرافية
- تصريح قيادة مركبة آلية من أونتاريو (قسم السيارات)
- شيك شخصي مُلغى
- بيان رهن عقاري، أو اتفاقية تأجير أو إيجار مرتبطة بالعقار في أونتاريو
- بوليصة التأمين أو بيان تأمين
- اتفاقية قرض أو اتفاقية مالية أخرى مع مؤسسة مالية
- وثيقة صادرة أو مصدقة من محكمة في أونتاريو
- أي وثيقة أخرى من حكومة كندا أو أونتاريو أو بلدية في أونتاريو أو من وكالة أو حكومة من هذا القبيل
- أي وثيقة من مجلس رابطة في أونتاريو أنشئ بموجب القانون الهندي (كندا)
- إشعار بوعاء الضرائب على الدخل
- بيان مخصصات ضرائب الطفل
- بيان T4E لمخصصات تأمين العمل المدفوعة
- بيان T4A لمعاش ضمان الشيخوخة (OAS)
- بيان T4A لمخصصات نظام المعاش التقاعدي في كندا (P)
- بيان مساهمات نظام المعاش التقاعدي في كندا
- بيان الإيداع المباشر لبرنامج Ontario Works
- بيان الإيداع المباشر لبرنامج أونتاريو لدعم المعاقين
- بيان T5007 لمخصصات مجلس التأمين وسلامة مكان العمل