



# COVID-19

## Αφίσα σχολικού ελέγχου:

Όνομα: \_\_\_\_\_ Ημερομηνία: \_\_\_\_\_ Ώρα: \_\_\_\_\_

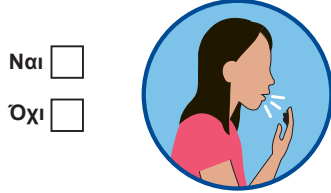
### 1. Έχει το παιδί σας οποιαδήποτε από τα ακόλουθα νέα ή επιδεινούμενα συμπτώματα;\*



Ναι

Όχι

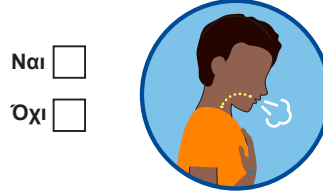
**Πυρετός > 37.8°C**



Ναι

Όχι

**Βήχας**



Ναι

Όχι

**Δύσπνοια**



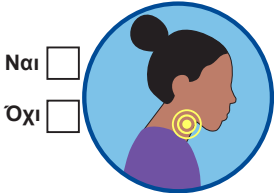
Ναι

Όχι

**Απώλεια γεύσης ή όσφρησης**

Ένα απαντήσατε «ΝΑΙ»: Μείνετε σπίτι σας, τηρείστε μέτρα αυτό-περιορισμού και αυτό-απομόνωσης και κάνετε το τεστ Covid-19 ή επικοινωνήστε με τον προσωπικό πάροχο υγειονομικής περίθαλψης του παιδιού σας.

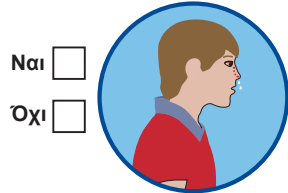
### 2. Έχει το παιδί σας ένα από τα ακόλουθα νέα ή επιδεινούμενα συμπτώματα;\*



Ναι

Όχι

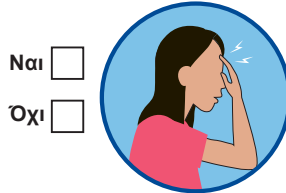
**Πονόλαιμο, δυσκολία στην κατάποση**



Ναι

Όχι

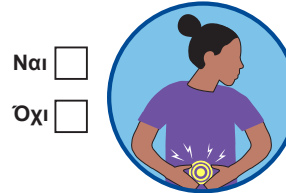
**Βουλωμένη μύτη / καταρροή**



Ναι

Όχι

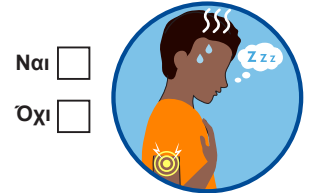
**Πονοκέφαλο**



Ναι

Όχι

**Ναυτία, εμετός ή διάρροια**



Ναι

Όχι

**Δεν αισθάνεται καλά, έχει μυαλγία (πόνος των μυών), αισθάνεται κουρασμένο**

#### Ένα απαντήσατε «ΝΑΙ» σε 1 σύμπτωμα:

- Το παιδί σας οφείλει να μείνει σπίτι για 24 ώρες από τον χρονικό σημείο όταν παρουσιάστηκε το σύμπτωμα.
- Εάν βελτιωθεί η υγεία του παιδιού σας εντός 24 ώρες, μπορεί να επιστρέψει στο σχολείο. Δεν πρέπει να κάνει τεστ Covid-19.
- Εάν η υγεία του παιδιού σας δεν βελτιωθεί ή επιδεινωθεί, οφείλει να τηρήσει μέτρα αυτό-περιορισμού και αυτό-απομόνωσης και να κάνει τεστ Covid-19.

#### Ένα απαντήσατε «ΝΑΙ» σε 2 ή περισσότερα συμπτώματα

- Το παιδί σας οφείλει να μείνει σπίτι, να τηρήσει μέτρα αυτό-περιορισμού και αυτό-απομόνωσης και να κάνει τεστ Covid-19 ή επικοινωνήστε με τον προσωπικό πάροχο υγειονομικής περίθαλψης του παιδιού σας.

### 3. Έχετε ταξίδι το παιδί σας εκτός Καναδά τις τελευταίες 14 ημέρες;

Ναι  Όχι

### 4. Έχει έρθει το παιδί σας σε επαφή με οποιοδήποτε άτομο το οποίο έχει διαγνωστεί θετικό στο COVID-19;

Ναι  Όχι

### 5. Έχει δοθεί οδηγία στο παιδί σας να παραμείνει σπίτι και να τηρήσει μέτρα αυτό-περιορισμού και αυτό-απομόνωσης;

Ναι  Όχι

#### Αν έχετε απαντήσει «ΝΑΙ» στις ερωτήσεις 3, 4 ή 5:

- Το παιδί σας πρέπει να μείνει σπίτι, να τηρήσει μέτρα αυτό-περιορισμού και αυτό-απομόνωσης και να ακολουθήσει τις εισηγήσεις των αρχών δημόσιας υγείας.

\* Παιδιά που έχουν υφιστάμενη πάθηση η οποία έχει προσδιοριστεί από πάροχο υγειονομικής περίθαλψης που τους δίνουν τα συμπτώματα δεν πρέπει να απαντήσουν «ΝΑΙ», εκτός εάν το σύμπτωμα είναι νέο, διαφορετικό ή επιδεινώνεται. Κοιτάξτε για αλλαγές από τα κανονικά συμπτώματα του παιδιού σας.

GREEK

TORONTO.CA/COVID19

TORONTO Public Health