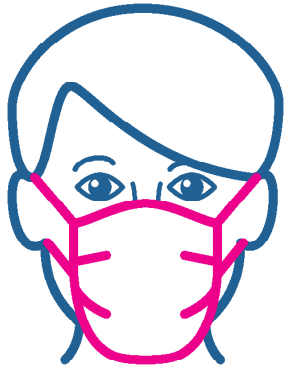


Як правильно носити маску



Перш ніж вдягати маску, вимийте руки



Маска має закривати ніс, рот та підборіддя



Маска має прилягати щільно, без зазорів



Не чіпляйте маску на шию або на вухо



Коли маска стала вологою або брудною, її необхідно замінити



Знімайте маску, беручись за вушні мотузочки, після цього помийте руки