



# COVID-19

## 您是否有以下症状?



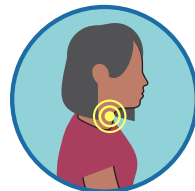
发烧或发寒



咳嗽



呼吸困难或呼吸急促



喉咙痛, 吞咽困难



流鼻涕, 或鼻塞



味觉/嗅觉下降或  
缺失



恶心、呕吐、腹泻



感觉不适、极度疲乏、肌  
肉酸痛



您是否在没戴口罩的情况下和确诊或疑似2019新型冠状病毒肺炎患者有过密切接触?



您是否在最近14天内离开过加拿大?



如果您对上述问题的回答都是“是”，请即刻回家，自我隔离。为确认您是否需要测试，请致电健康咨询热线Telehealth或咨询健康医生。