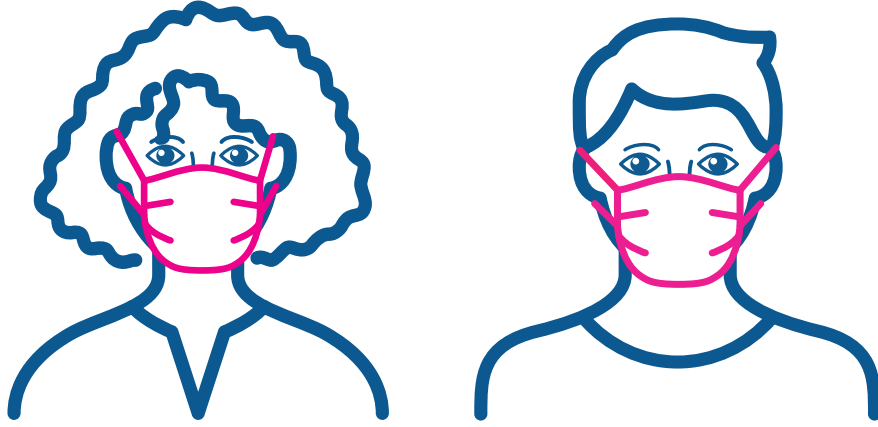


COVID-19

Kapalı alanlarda maske zorunluluđu

541-2020 sayılı Yönetmelik



Burun, ağız ve çenenizi bir maske veya yüz koruyucuyla kapatın.

Bu tesislere (işyerleri, ibadethaneler, etkinlik mekanları ve eğlence yerleri gibi kuruluşlar) veya bu tesislerdeki kapalı ortak alanlara (apartmanlar ve siteler) giren veya buralarda kalan tüm kişiler Toronto Belediyesi'nin 541-2020 sayılı Yönetmeliđi uyarınca burun, ağız ve çenelerini kapatan bir maske veya yüz koruyucu takmalıdır.

Maske zorunluluđu istisnalarını da içeren 541-2020 sayılı Yönetmeliđe göz atmak için toronto.ca/covid19 sayfasını ziyaret edin.