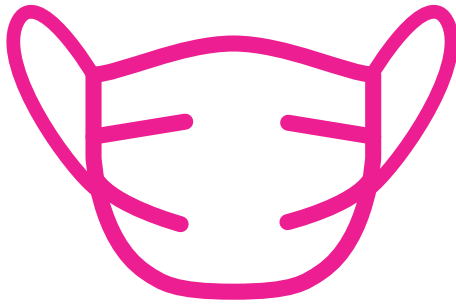
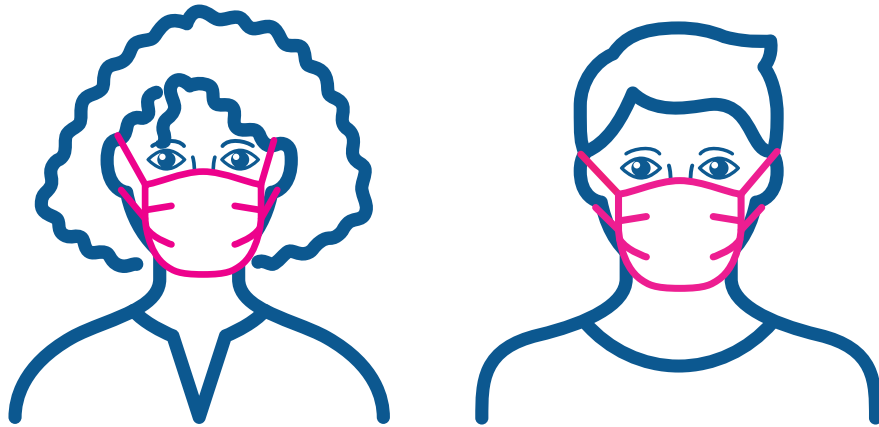


# COVID-19



# Utilizzare maschere in luoghi chiusi

Ordinanza 541-2020



## Coprire il naso, la bocca e il mento con una maschera o un copri viso.

Tutte le persone che entrano o rimangono in questi locali (esercizi commerciali, luoghi di culto, spazi per eventi e strutture di intrattenimento) o in aree comuni chiuse in questi locali (appartamenti e condomini) devono indossare una maschera o un copri viso che copra il naso, la bocca e il mento, come richiesto dall'Ordinanza 541-2020 della città di Toronto.

Per vedere l'Ordinanza 541-2020, comprese le eccezioni al requisito della maschera, visitare il sito [internet.toronto.ca/covid19](https://internet.toronto.ca/covid19).