

QUI EST UN CONTACT PROCHE?

CONTACT PROCHE

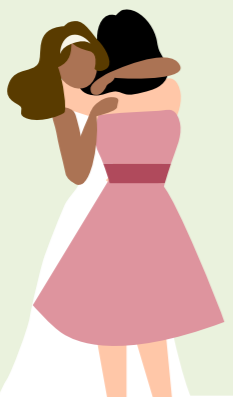
Vous étiez à 6 pieds/2 mètres pendant 15 minutes ou plus.



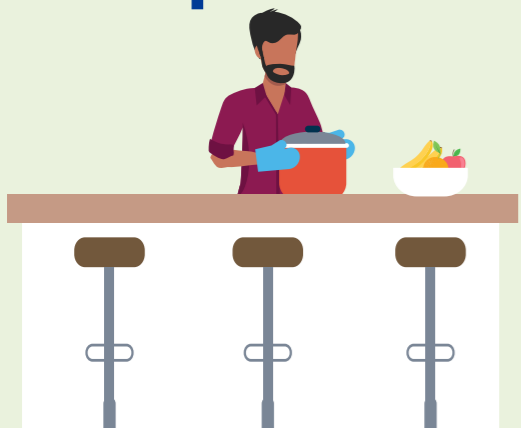
Vous avez eu plusieurs interactions proches avec une personne sur une période de 24 heures (même si chacune de ces interactions ne durait pas plus de 15 minutes).



Vous avez eu un contact physique proche avec une personne, comme un câlin.



Vous vivez ou vous vous occupez d'une personne dans le même foyer.

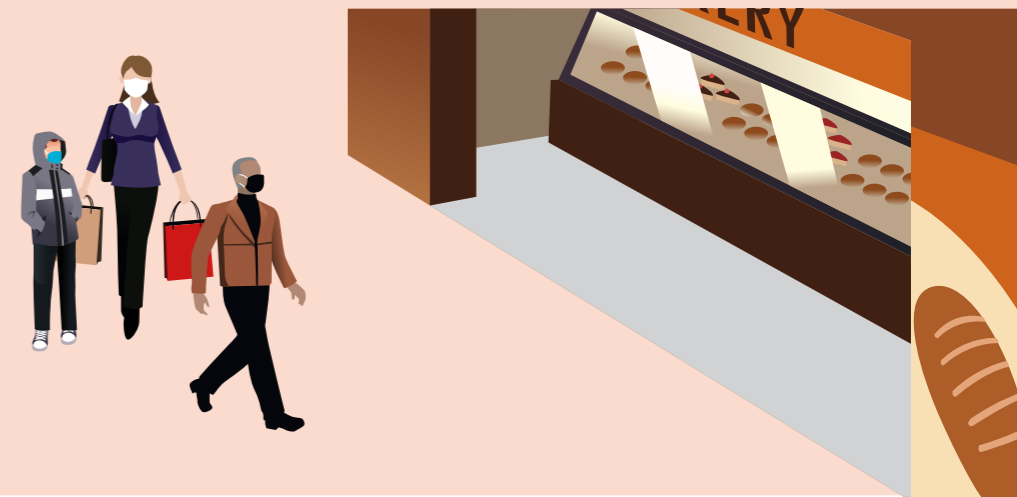


PAS UN CONTACT PROCHE

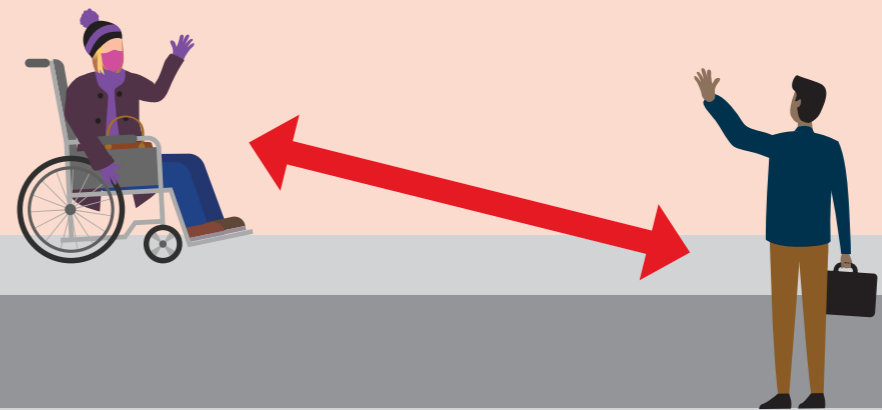
Vous êtes rentré en contact brièvement alors que vous portiez un masque et/ou en la présence d'une barrière.



Vous avez croisé quelqu'un brièvement.



Vous avez salué quelqu'un en gardant vos distances.



Vous avez effectué une livraison à quelqu'un qui était en auto-isollement mais vous n'avez pas eu de contact avec cette personne.

