

# QUEM É UM CONTACTO PRÓXIMO?

## É CONTACTO PRÓXIMO

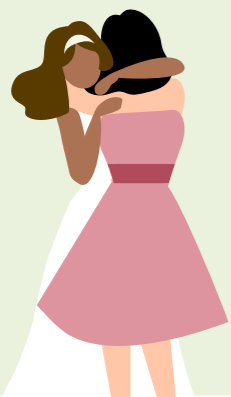
**Se vocês estiveram a menos de 6 pés/2 metros por 15 minutos ou mais.**



**Vocês tiveram múltiplos contactos próximos durante um espaço de 24 horas (mesmo se foi por menos de 15 minutos de cada vez).**



**Você teve contacto físico próximo com outra pessoa, como por exemplo um abraço.**

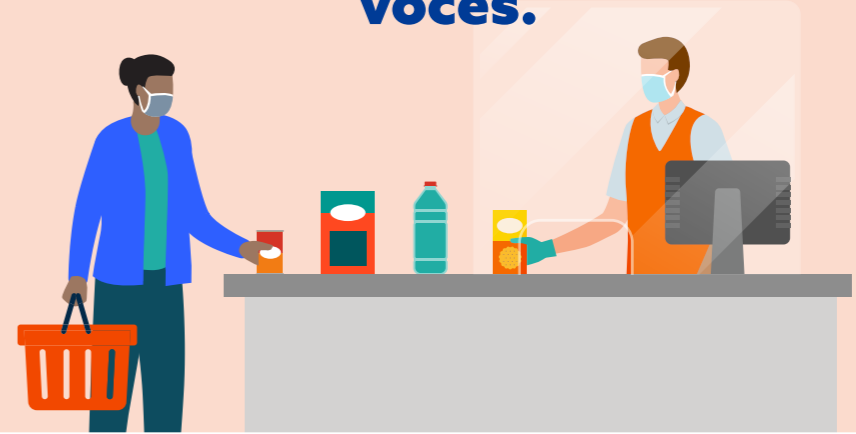


**Você mora ou provê cuidados na mesma casa.**

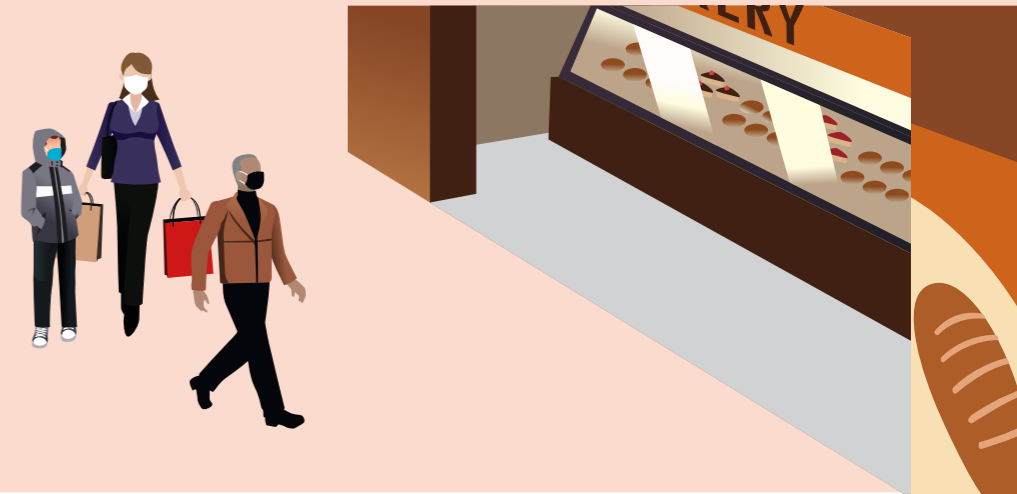


## NÃO É CONTACTO PRÓXIMO

**Se vocês tiveram um breve contacto próximo, com as máscaras e/ou com uma barreira entre vocês.**



**Se você cruzou com alguém rapidamente.**



**Você cumprimentou alguém de longe.**



**Você fez uma entrega a uma pessoa em isolamento, mas não tiveram contacto.**

