

¿QUIÉN ES UN CONTACTO CERCANO EN EL TRABAJO?

Las variantes se pueden propagar con mayor facilidad. Esto implica que debemos limitar el nivel de clasificación de contactos cercanos que se deben aislar con base en factores como contacto, uso de tapabocas, protección ocular, y ventilación.

CONTACTO CERCANO

Usted estuvo a 6 pies o a 2 metros de distancia por 15 minutos o más durante el día, aunque ambos hayan usado tapabocas.



Estuvieron en la misma reunión en un espacio cerrado.



Compartieron descansos o socializó con esta persona.

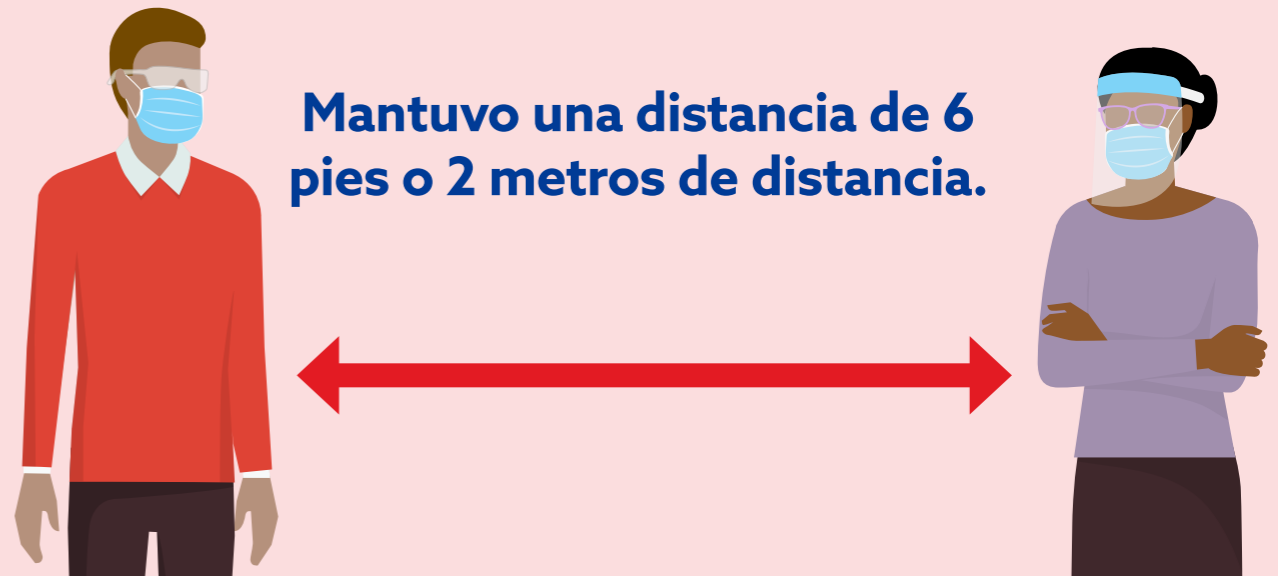


Una persona que trabaja cerca de usted.



NO ES CONTACTO CERCANO

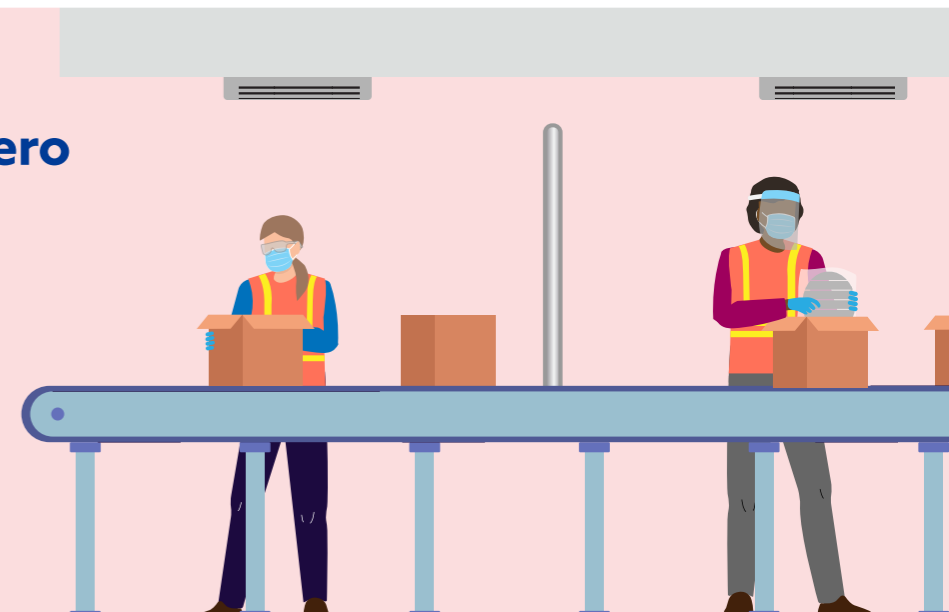
Mantuvo una distancia de 6 pies o 2 metros de distancia.



Participaron en la misma reunión, usaron tapabocas, protección ocular y mantuvieron la distancia.



Trabajaron en proximidad, pero separados por una barrera de plexiglás en un área con buena ventilación.



Una persona que trabaja en el mismo turno que usted, pero en un área diferente.

