

谁是工作中的密切接触者？

关注的变种病毒能更容易传播。这意味着根据接触时间、是否使用口罩和护目镜以及通风等因素，对必须自我隔离的密切接触者的划分标准更低。

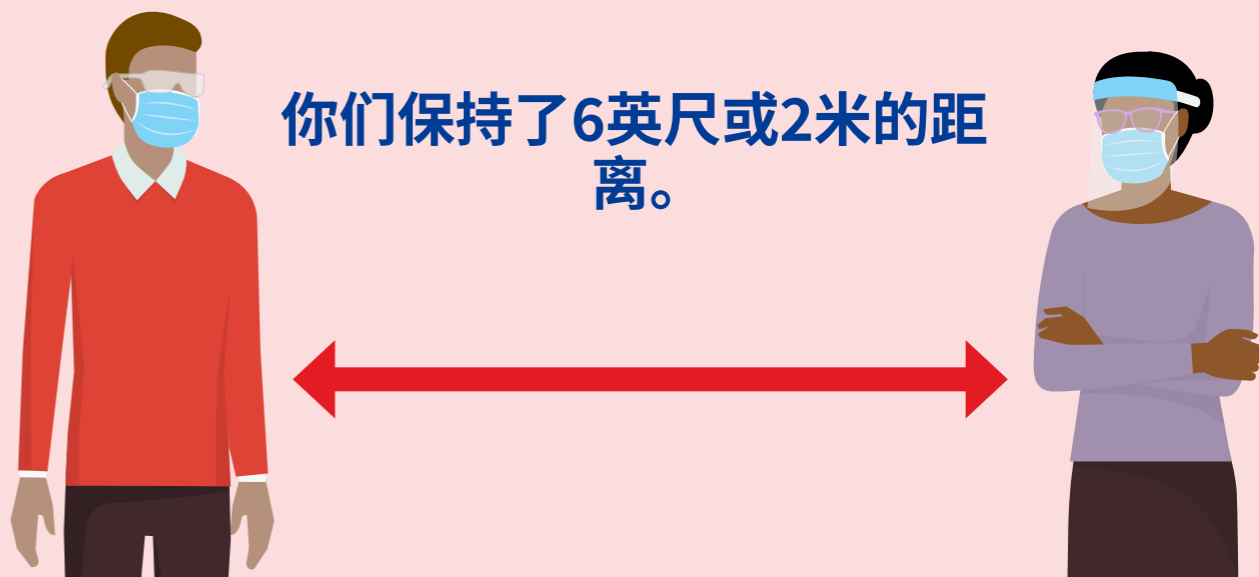
密切接触者

即使你们一整天都戴着口罩，但你们相隔6英尺或2米以内距离的时间总共达到15分钟或以上。



非密切接触者

你们保持了6英尺或2米的距离。



你们在密闭空间一同参加了会议



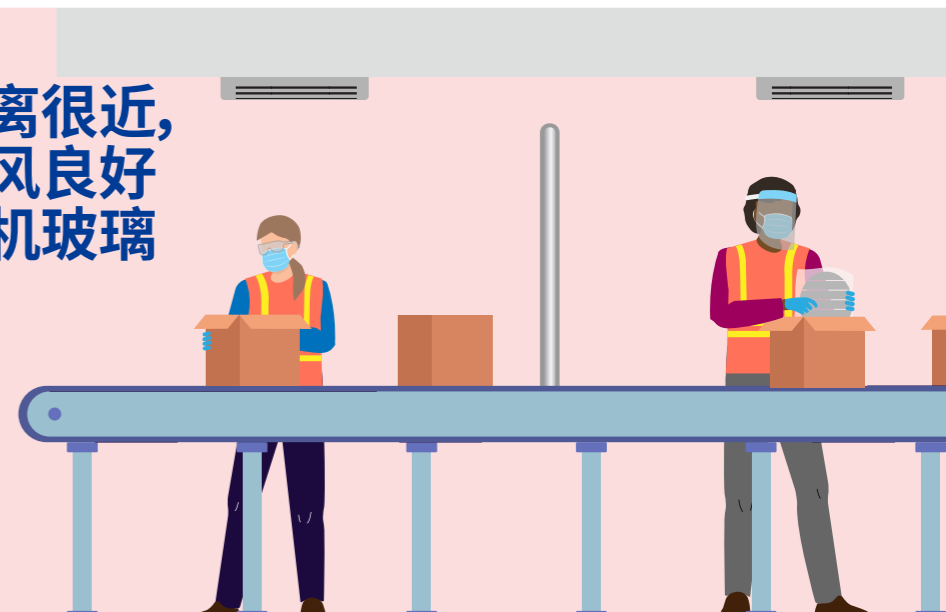
你们一同参加了会议，但戴着口罩和护目镜并且保持了距离。



你们共同吃午饭或进行过交往。



你们工作时距离很近，但工作区域通风良好并且你们被有机玻璃屏障隔开。



在你附近工作的人。



与你同班次、但在不同区域工作的人。



Simplified Chinese