

# اگر در ساختمان من آتش‌سوزی شد باید چه کار کنم؟

امنیت در برابر آتش‌سوزی با شما آغاز می‌شود

# آتش

در ساختمان

# بلندمرتبه شما

## جلوگیری



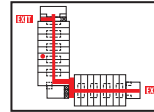
از وقوع آتش‌سوزی در منزل خود جلوگیری کنید.

## ردیابی



یک زنگ خطر دود فعال در همه طبقات و خارج از مناطق خوابگاهی داشته باشید و یک زنگ هشدار مونوکسیدکربن خارج از مناطق خوابگاهی (در صورت نیاز) داشته باشید.

## فرار



یک برنامه فرار از آتش برای خانه خود تهیه و آن را تمرین کنید... بدانید که در صورت نیاز به تخلیه، چه کار باید انجام دهید و به کجا بروید.

برای کسب اطلاعات بیشتر درباره امنیت آتش‌سوزی در ساختمان‌های بلندمرتبه و اطلاعات به چند زبان، از مدیریت ساختمان سوال پرسیده یا با خدمات آتش‌نشانی تورنتو (Toronto Fire Services) با شماره 311 تماس بگیرید یا از این بخش بازدید کنید

[www.toronto.ca/fire/prevention](http://www.toronto.ca/fire/prevention)

[toronto.ca/fire](http://toronto.ca/fire)

Toronto Fire Services

@Toronto\_Fire

TFSstalk@toronto.ca

Toronto\_Fire\_Services

(416-338-9050) or 311



فعال‌سازی زنگ خطر  
آتش‌سوزی در ساختمان  
بلندمرتبه شما

آیا در سونیت شما آتش‌سوزی  
شده است؟

بله

به سمت نزدیک‌ترین  
خروجی تخلیه کنید

برای کسب اطلاعات  
بیش‌تر، به صفحات  
داخلی مراجعه کنید.

خیر

اگر مانند من  
سونیت امن است،  
در سونیت بمانید

برای کسب اطلاعات  
بیش‌تر، به صفحات  
داخلی مراجعه کنید.

## آپارتمان بلندمرتبه و امنیت کاندو در برابر آتش

افرادی که در یک آپارتمان یا ساختمان کاندو بلندمرتبه زندگی می‌کنند، باید از قبل اندیشیده و در صورت بروز وضعیت اضطراری آتش‌سوزی آمادگی داشته باشند.

### ساختمان‌های بلند طوری طراحی شدند که امن باشند

- طبقات، دیوارها و سقف مانعی در مقابل انتشار آتش‌سوزی هستند و درهای سوئیت باید بصورت خودکار بسته شوند تا در مقابل درجه‌ها محافظت ایجاد کنند
- هر طبقه به حداقل 2 پلکان خروج مجزا دسترسی دارد که یک مسیر محافظت‌شده به بیرون ایجاد می‌کند
- یک سیستم زنگ خطر آتش‌سوزی، در صورت وقوع آتش‌سوزی به ساکنان هشدار زودهنگام می‌دهد
- ساختمان‌های مدرن اغلب موارد زیر را دارند:
  - (1) یک سیستم ارتباط صوتی که توسط پرسنل نظارتی برای خواندن اعلامیه درباره محل وقوع آتش‌سوزی و وضعیت استفاده می‌شود
  - (2) سیستم آبیژن برای ریختن مستقیم آب روی منبع آتش
  - (3) بالکن (یا پنجره) جهت استفاده برای ورود هوای تازه در صورتی که دود وارد سوئیت شما شود

### امنیت در مقابل آتش‌سوزی با شما آغاز می‌شود

یاد بگیرید که در صورت بروز آتش‌سوزی در ساختمان خود چه کار کنید. این بهترین روش برای محافظت از خود و اطرافیان است.

- با مالک، سرپرست یا مدیر ساختمان خود صحبت کنید
- رویه‌های اضطراری را که در برنامه امنیت ساختمان در مقابل آتش تشریح شده است را بدانید
- یک برنامه فرار از خانه تهیه کرده و آن را با همه افراد منزل تمرین کنید
- آتش‌ها با یکدیگر متفاوت هستند. وقتی صدای زنگ هشدار را می‌شنوید یا متوجه آتش‌سوزی می‌شوید، باید به سرعت وارد عمل شوید.
- به یاد داشته باشید که اغلب افراد از دود می‌میرند، نه از آتش‌سوزی. این کارها را انجام دهید:



## اگر آتش‌سوزی در سوئیت شما است

اگر در سوئیت شما آتش‌سوزی شده است، ماندن در داخل امن نیست! از دود سمی دور بمانید!

### همه بلافاصله تخلیه کنید

- همه درها را پشت سر خود ببندید اما قفل نکنید
- زنگ هشدار آتش قرمز رنگ ایستگاه کنار پلکان طبقه خود را کشید و فریاد بزنید «آتش»
- ساختمان را از طریق نزدیکترین پلکان خروجی ترک کنید
- از آسانسور استفاده نکنید
- هرگز به پشت بام نروید، دود بلند می‌شود!
- درهای منتهی به پشت بام قفل هستند و ممکن است به دام بیفتید
- از یک محل امن، با شماره 1-1-9 با اداره آتش‌نشانی تماس بگیرید. (هرگز فرض را بر این نگذارید که این کار انجام شده است)
- وقتی آتش‌نشان‌ها رسیدند، آنها را دیده و به آنها بگویید که آتش‌سوزی کجاست
- بعد از خروج، بیرون بمانید
- تا زمانی که اداره آتش‌نشانی اعلام نکرده است که ساختمان امن است، وارد آن نشوید



تا زمانی که اداره آتش‌نشانی اعلام نکرده است که ساختمان امن است، وارد آن نشوید

## وقتی صدای زنگ هشدار آتش را شنیدید

تا زمانی که شما را نجات دهند یا تا زمانی که به شما بگویند که محل را ترک کنید، در سوئیت خود بمانید.

1. اگر آتش در سوئیت شما نیست، ماندن در آنجا امن است. دیوارها، طبقات و سقف سوئیت شما از مواد ساختمانی غیرقابل اشتعال ساخته شده است و از شما در برابر دود و آتش محافظت می‌کند.



2. مانع ورود دود به سوئیت خود شوید. از نوار داکت برای مهر و موم کردن شکاف‌های اطراف در استفاده کنید و حوله‌های مرطوب را در انتهای قرار دهید. تهویه‌ها یا داکت‌های هوا را نیز به همین روش ببوشانید.

اگر دود شروع به ورود به سوئیت شما کرد (و نتوانستید تخلیه کنید):

1. با اداره آتش‌نشانی به شماره 1-1-9 تماس گرفته و به آنها بگویید کجا هستید و سپس به بالکن بروید. درها را پشت سر خود ببندید.
2. اگر بالکن ندارید، به اتاقی بروید که بیش از بقیه بدون دود است، در را ببندید و آن را با یک نوار عریض و حوله مهر و موم کنید. در صورت لزوم، پنجره را برای ورود هوای تازه باز کنید. محل خود را با آویزان کردن یک پارچه از پنجره یا بالکن به کارکنان مدیریت وضعیت اضطراری نشان دهید.
3. در سمت پایین کف بمانید که هوا تمیزتر است.
4. به دستور العمل‌های مقامات گوش دهید.

