

QUÉ HACER EN CASO DE INCENDIO EN MI EDIFICIO

LA PREVENCIÓN DE INCENDIOS COMIENZA CON USTED

ACTIVACIÓN DE ALARMAS CONTRA INCENDIOS EN SU EDIFICIO

¿HAY UN INCENDIO EN SU APARTAMENTO?

SÍ

NO

DIRÍJASE A LA SALIDA MÁS CERCANA

Más información en el interior

SI ES SEGURO DEBE PERMANECER EN SU APARTAMENTO

Más información en el interior



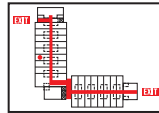
PREVENCIÓN

Prevención de incendios en el hogar.



DETECCIÓN

Debe contar con alarmas contra incendios en todos los pisos y al exterior de las recámaras, y debe tener una alarma funcional de monóxido de carbono al exterior de las recámaras (si es necesario).



EVACUACIÓN

Prepare y practique su plan de evacuación en caso de incendio. En caso necesario debe saber qué hacer y a dónde dirigirse.

Puede obtener más información sobre la prevención de incendios en edificios en varios idiomas con la administración de su edificio o puede contactar al Servicio contra Incendios de Toronto en el 311 o en

www.toronto.ca/fire/prevention

toronto.ca/fire

Toronto Fire Services

@Toronto_Fire

TFStalk@toronto.ca

Toronto_Fire_Services

(416-338-9050) or 311

INCENDIO

EN SU

EDIFICIO



PREVENCIÓN CONTRA INCENDIOS EN EDIFICIOS Y CONDOMINIOS

Los habitantes de edificios o condominios deben estar preparados en caso de un incendio.

EL DISEÑO DE LOS EDIFICIOS ES SEGURO

- Los pisos, paredes y techos son barreras para prevenir la propagación del fuego, y las puertas de los apartamentos deben cerrarse automáticamente para proteger las aperturas.
- Cada piso debe tener acceso al menos a 2 escaleras separadas que proporcionen una vía de escape hacia el exterior.
- El sistema de alarma contra incendios proporciona una alerta temprana para los habitantes.
- Con frecuencia los edificios modernos cuentan con:
 - 1) Un sistema de comunicación utilizado por el personal de supervisión para dar aviso sobre la ubicación del incendio y las condiciones
 - 2) Rociadores para dirigir el agua a la fuente del incendio.
 - 3) Balcones (o ventanas) que se deben utilizar para la entrada de aire fresco si entra humo a su apartamento.

LA PREVENCIÓN CONTRA INCENDIOS

COMIENZA CON USTED

Obtenga información sobre qué hacer en caso de incendio en su edificio; es la mejor manera para protegerse.

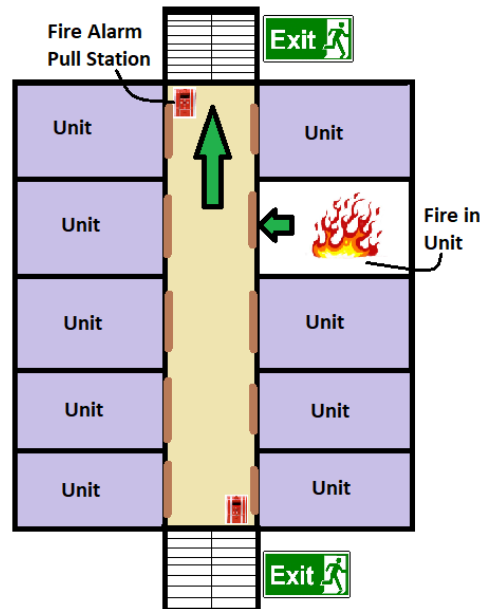
- Platique con su arrendador, superintendente o con el administrador de su edificio
- Debe conocer los procedimientos de emergencia descritos en el plan de prevención contra incendios de su edificio
- Desarrolle un plan de evacuación y practique con todos los miembros de su hogar
- Todos los incendios son diferentes. Debe actuar rápidamente ante una alarma o si descubre un incendio
- Recuerde que la mayoría de las personas fallecen por la inhalación de humo, no por el fuego. Estos son los pasos a seguir:



SI EL INCENDIO ESTÁ EN SU APARTAMENTO

Si el incendio está en su apartamento, ¡no es seguro permanecer en el interior! Debe alejarse lo más posible del humo.

- Todos deben evacuar de inmediato
- Debe cerrar todas las puertas al salir, pero sin cerradura
- Debe activar la alarma de incendio ubicada en las escaleras de su piso y debe gritar "fuego"
- Debe salir de su edificio por las escaleras más cercanas
- No debe usar el elevador
- Nunca vaya al techo, ¡el humo se eleva! Las puertas del techo se cerrarán y puede quedarse atrapado
- Llame a los bomberos al 9-1-1 desde un lugar seguro (No suponga que alguien ya llamó)
- Busque a los bomberos e informe la ubicación del incendio
- Si ya salió debe permanecer en el exterior
- No debe regresar al edificio hasta que los bomberos le indiquen que es seguro



AL ESCUCHAR LA ALARMA CONTRA INCENDIOS

Debe permanecer en su apartamento hasta que lo rescaten o hasta que le indiquen que debe evacuar.

1. Si el incendio no está en su apartamento puede permanecer en el interior. Las paredes, el piso y el techo de su apartamento están fabricados con materiales de construcción no inflamables que lo protegerán del humo y fuego.
2. Impida que el humo entre a su apartamento. Utilice cinta para sellar las aperturas de la puerta y coloque toallas húmedas en la parte inferior. Puede sellar la ventilación o los ductos de aire de la misma manera.



Si el humo entra en su apartamento (y no puede evacuar):

1. Debe llamar a los bomberos al 9-1-1 e informarles su ubicación, y después ir al balcón. Cierre las puertas detrás de usted.
2. Si no tiene balcón, vaya a la habitación que tenga menos humo, cierre la puerta y selle con cinta y toallas. En caso de ser necesario, abra la ventana para que entre aire fresco. Puede indicar su ubicación al personal de emergencia colgando una sábana de su ventana o balcón.
3. Manténgase lo más cercano al piso donde el aire es más limpio.
4. Escuche las indicaciones de las autoridades.

