

எனது கட்டிடத்தில் தீ விபத்து  
ஏற்பட்டால் நான் என்ன  
செய்யவேண்டும்?

தீவிபத்து பாதுகாப்பு  
உங்களிடமிருந்துதான் தொடங்கும்

உங்கள் அதிக-உயர்  
கட்டிடத்தில் உள்ள  
தீயணைப்பு அலாரம்  
செயலாக்கம்

உங்கள் குடியிருப்பில்  
ஏதேனும் தீவிபத்து  
ஏற்பட்டுள்ளதா?

ஆம்

இல்லை

அருகிலுள்ள  
வெளியேறும்  
இடத்திற்குச்  
செல்லவும்

மேலும் தகவலுக்கு  
உள்ளே இருக்கும்  
பக்கங்களைப்  
பார்க்கவும்

அவ்வாறு செய்வது  
பாதுகாப்பாக  
இருக்குமென்றால்,  
உங்கள்  
குடியிருப்பிலேயே  
தங்கவும்

மேலும் தகவலுக்கு  
உள்ளே இருக்கும்  
பக்கங்களைப்  
பார்க்கவும்



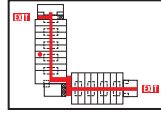
தடுப்பு

உங்கள் வீட்டில் தீவிபத்து  
ஏற்படுவதிலிருந்து தடுத்தல்.



கண்டறிதல்

அனைத்து நிலைகளிலும் மற்றும் எல்லா  
தூங்கும் பகுதியின் வெளியில் செயல்படும்  
புகை அலாரம் கொண்டிருப்பது மற்றும்  
எல்லா தூங்கும் பகுதிகள் வெளியில் ஓர்  
செயல்படும் கார்பன் மொனாக்சைட்  
இருக்கவேண்டும் (தேவைப்பட்டால்).



தப்பித்தல்

உங்கள் வீட்டில் தீவிபத்திலிருந்து  
தப்பிக்கும் திட்டத்தை தயார் செய்து  
பயிற்சி செய்யவும்...தப்பித்தல்  
தேவைப்பட்டால் என்ன செய்யவேண்டும்  
எங்கு செல்லவேண்டும் என்று  
தெரிந்துகொள்ளவேண்டும்.

அதிக-உயர் கட்டிடத்தில் தீவிபத்து பாதுகாப்பு பற்றிய தகவல்  
மற்றும் பல மொழிகள் பற்றிய தகவலுக்கு, உங்கள் கட்டிட  
நிர்வாகத்திடம் கேட்கவும் அல்லது 311 என்ற எண்ணில்  
டொரோண்டோ பையர் சர்வீஸஸ்-ஐத் தொடர்புகொள்ளவும்  
அல்லது இதனைப் பார்க்கவும்

[www.toronto.ca/fire/prevention](http://www.toronto.ca/fire/prevention)

[toronto.ca/fire](http://toronto.ca/fire)

Toronto Fire Services

@Toronto\_Fire

TFSstalk@toronto.ca

Toronto\_Fire\_Services

(416-338-9050) or 311



# உங்கள்

அதிக-உயர் கட்டிடத்தில்

# தீவிபத்து

# அதிக-உயர குடியிருப்புகள் மற்றும் கண்டோமினியம் தீவிபத்து பாதுகாப்பு

அதிக-உயர குடியிருப்புகள் மற்றும் கண்டோமினியம் கட்டிடங்களில் வாசிப்பவர்கள் முன்கூட்டியே சிந்தித்து, தீவிபத்து அவசர நிலைகள் குறித்து தயாராக இருக்கவேண்டும்.

## உயரமான கட்டிடங்கள் பாதுகாப்பான முறையில்

### வடிவமைக்கப்பட்டுள்ளது

- தரைகள், சுவர்கள் மற்றும் மேற்கூரைகள் தீ பரவலுக்கு எதிராக ஓர் தடுப்பை வழங்கும் மற்றும் வீட்டின் கதவுகள் திறப்புகளை பாதுகாக்க தானாகவே மூடப்படவேண்டும்.
- வெளியில் செல்வதற்கு ஓர் பாதுகாப்பான பாதையை வழங்க, ஒவ்வொரு தளத்திலும் குறைந்தது 2 தனித்தனி வெளியேறும் படிக்கட்டுகள் இருக்க வேண்டும்
- ஓர் தீவிபத்து அலாரம் அமைப்பு ஓர் தீ விபத்து நிலை குறித்து வாசிப்பவர்களுக்கு முன்னதாகவே எச்சரிக்கையை வழங்குகிறது
- நவீன கட்டிடங்கள் பெரும்பாலும் இவற்றை கொண்டிருக்கும்:
  - 1) தீ விபத்து இடம் மற்றும் நிலைகள் குறித்து அறிவிப்புகளை தெரிவிக்க ஓர் குரல் தகவல் தெரிவிப்பு அமைப்பு மேற்பார்வையாளரால் பயன்படுத்தப்படும்.
  - 2) ஸ்ப்ரிங்கில் அமைப்புகள் நேரடியாக தீ விபத்து ஏற்பட்ட இடத்தில் தண்ணீரை அடிக்கும்
  - 3) உங்கள் வீட்டில் புகை நுழைந்தால், வெளிக்காற்று வருவதற்காக பால்கனிகள் (அல்லது ஜன்னல்கள்) பயன்படுத்தப்படும்

## தீ பாதுகாப்பு உங்களிடமிருந்து தொடங்குகிறது

உங்கள் கட்டிடத்தில் தீவிபத்து ஏற்பட்டால் என்ன செய்யவேண்டும் என்று கற்கவும் உங்களையும் உங்களைச் சுற்றி இருப்பவர்களையும் பாதுகாப்பதற்கான மிகச்சிறந்த வழி இதுவாகும்.

- உங்கள் வீட்டு உரிமையாளர், மேற்பார்வையாளர் அல்லது கட்டிட மேலாளரிடம் பேசுங்கள்
- கட்டிடத்தின் தீவிபத்து பாதுகாப்பு திட்டத்தில் உள்ள
- அவசரநிலை செயல்முறைகளைத் தெரிந்துவைத்திருங்கள்
- ஓர் வீட்டு வெளியேறும் திட்டத்தை உருவாக்கி, உங்கள் வீட்டில் உள்ள அனைவருடன் பயிற்சி செய்து வைத்திருங்கள்
- ஒவ்வொரு தீவிபத்தும் வெவ்வேறு விதமாக இருக்கும். நீங்கள் ஒரு அலாரத்தை கேட்டவுடனோ அல்லது ஓர் தீவிபத்தை கண்டறிந்தவுடனோ உடனடியாக செயல்புரியவேண்டும்
- நினைவில் கொள்க, பெரும்பாலான நபர்கள் தீயினால் உயிரிழப்பதில்லை புகையினால் உயிரிழக்கிறார்கள். நீங்கள் செய்யவேண்டியது இதுதான்:



## உங்கள் வீட்டில் தீவிபத்து ஏற்பட்டால்

உங்கள் வீட்டில் தீ விபத்து ஏற்பட்டால், நீங்கள் உள்ளே இருப்பது பாதுகாப்பானது அல்ல! நச்சுத்தன்மை கொண்ட புகையில் இருந்து விலகி இருங்கள்!

- உடனடியாக அனைவரையும் வெளியேறுங்கள்
- உங்கள் பின்னால் இருக்கும் அனைத்து கதவுகளையும் மூடுங்கள் ஆனால் பூட்டாதீர்கள்.
- உங்கள் தளத்தில் படிக்கட்டுகள் அருகில் இருக்கும் சிவப்பு தீ விபத்து அலாரமை இழுத்து, "தீ தீ" என்று கத்தவும்
- அருகில் இருக்கும் வெளியேறும் படிக்கட்டுகள் வழியாக கட்டிடத்தை விட்டு வெளியேறுங்கள்
- லிப்டை பயன்படுத்தாதீர்கள்
- மேல்மாடிக்குச் செல்லாதீர்கள், அங்கே புகை அதிகமாக இருக்கும்! மேல்மாடியில் இருக்கும் கதவுகள் மூடப்பட்டிருக்கும் அதனால் நீங்கள் மாட்டிக்கொண்டுவிடுவீர்கள்
- ஓர் பாதுகாப்பான இடத்திலிருந்து 9-1-1 இல் தீயணைப்புத் துறைக்கு
- அழைப்பு விடுங்கள் (இது நடந்துவிட்டது என்று யூகிக்காதீர்கள்)
- தீயணைப்பு வீரர்கள் வந்தவுடன், தீ எந்த இடத்திலிருந்து வருகிறது என்று அவர்களிடம் தெரிவிப்புகள்
- வெளியில் வந்துவிட்டால் வெளியிலேயே இருங்கள்
- தீயணைப்பு துறையினர் பாதுகாப்பாக உள்ளது என்று தெரிவிக்கும்வரை மீண்டும் கட்டிடத்திற்குள் நுழையாதீர்கள்



## தீ விபத்து அலாரமை நீங்கள் கேட்டவுடன்

நீங்கள் மீட்கப்படும்வரை அல்லது நீங்கள் வெளியேறவேண்டும் என்று கூறும் வரை உங்கள் வீட்டிலேயே இருங்கள்.

1. உங்கள் வீட்டில் தீவிபத்து ஏற்படவில்லையென்றால், நீங்கள் அங்கேயே பாதுகாப்பாக இருக்கலாம். உங்கள் வீட்டின் சுவர், தரை மற்றும் மேற்கூரைகள் தீபிடிக்காத கட்டுமான பொருட்களால் செய்யப்பட்டவை, இவை உங்களை புகை மற்றும் தீயிலிருந்து பாதுகாக்கும்.
2. உங்கள் வீட்டிற்குள் புகை நுழையாதவாறு தடுக்கவும். உங்கள் கதவைச் சுற்றி இருக்கும் விரிசல்களை டக்ட் டேப் கொண்டு மூடி, கீழே ஈரத் துண்டுகளை வைக்கவும். அதே முறையில் வெண்டுகள் அல்லது காற்று குழாய்களையும் மூடுங்கள்.



உங்கள் வீட்டிற்குள் புகை நுழையத் தொடங்கிவிட்டால் (மற்றும் உங்களால் வெளியேற முடியவில்லையென்றால்):

1. 9-1-1 என்ற எண்ணில் தீயணைப்பு துறைக்கு அழைத்து, நீங்கள் எங்கே இருக்கிறீர்கள் என்று அவர்களிடம் கூறிவிட்டு, பால்கனிக்குச் செல்லவும். உங்கள் பின்னால் இருக்கும் கதவுகளை மூடவும்.
2. உங்கள் வீட்டில் பால்கனி இல்லையென்றால், புகை புகாத அறைக்குச் சென்று, கதவை மூடிக்கொண்டு, அகண்ட டேப் மற்றும் துண்டுகள் கொண்டு மூடிக்கொள்ளவும். தேவைப்பட்டால், காற்றோட்டத்திற்காக ஜன்னலைத் திறந்துகொள்ளலாம்.



ஜன்னல் அல்லது பால்கனியிலிருந்து ஓர் தாளை தொங்கவிட்டு நீங்கள் எங்கே

இருக்கிறீர்கள் என்று அவசரநிலை நபர்களுக்குத் தெரியப்படுத்துங்கள்.

3. காற்று சுத்தமாக இருக்கும்போது தரையில் படுத்துக்கொள்ளுங்கள்.
4. அதிகாரிகளிடமிருந்து அறிவுறுத்தல்களைக் கேட்டிருங்கள்.

