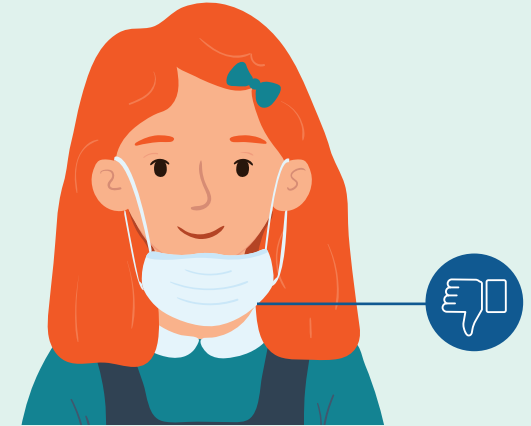
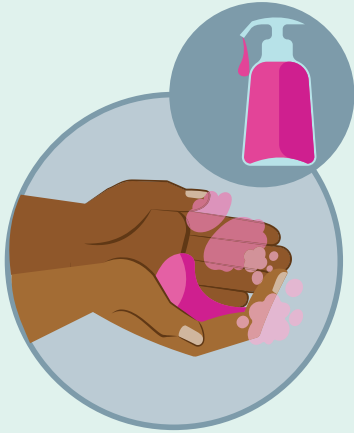


# COMMENT PORTER UN MASQUE À L'ÉCOLE/GARDERIE



**1** Avant de mettre le masque, nettoyez vos mains avec de l'eau et du savon ou avec un désinfectant pour les mains à base d'alcool.

**2** Veillez à ce que le masque s'adapte confortablement à votre nez, votre bouche et votre menton afin d'éviter de l'ajuster.

**3** Ne laissez pas le masque sur votre cou, votre front ou suspendu à votre oreille.



**4** Retirez votre masque en tenant l'élastique dès qu'il est mouillé ou sale. Évitez de toucher l'extérieur du masque.

**5** Placez le masque sale dans un sac et nettoyez-vous à nouveau les mains. Mettez un nouveau masque propre.

**6** Ne partagez pas vos masques avec vos camarades de classe.