

ስራ ቦታ የቅርብ ንክኪ ማን ነው?

የቅርብ ንክኪ

የአፍና አፍንጫ መሸፈኛ አድርገውም ለ 15 ደቂቃ ወይ ከዝያ በላይ ለሆነ ጊዜ በ 6 ጫማ/2 ሜትር አብረው ከነበሩ።



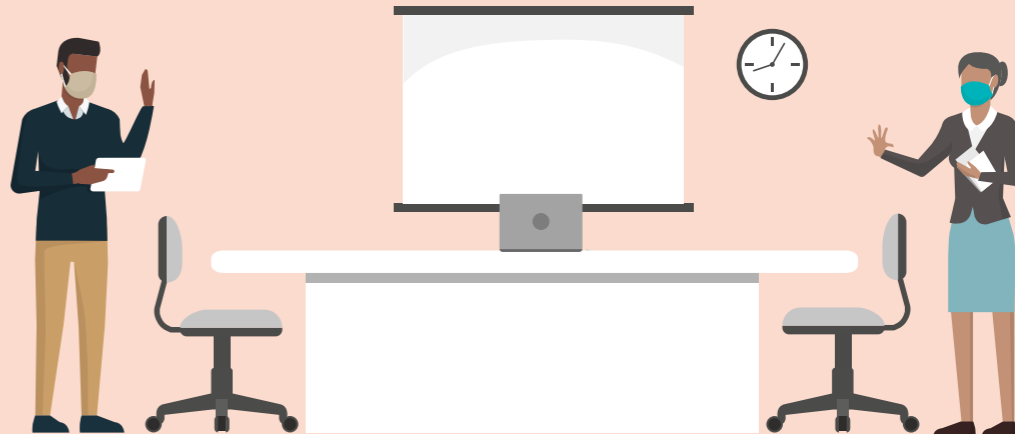
የቅርብ ንክኪ

የ 6 ጫማ ወይም 2 ሜትር ርቀት ከጠበቁ።



ከግለሰቡ ጋር ለምሳሌ እንደ እጅ መጨባበጥ ያለ የቅርብ አካላዊ ንክኪ ከነበረዎ።

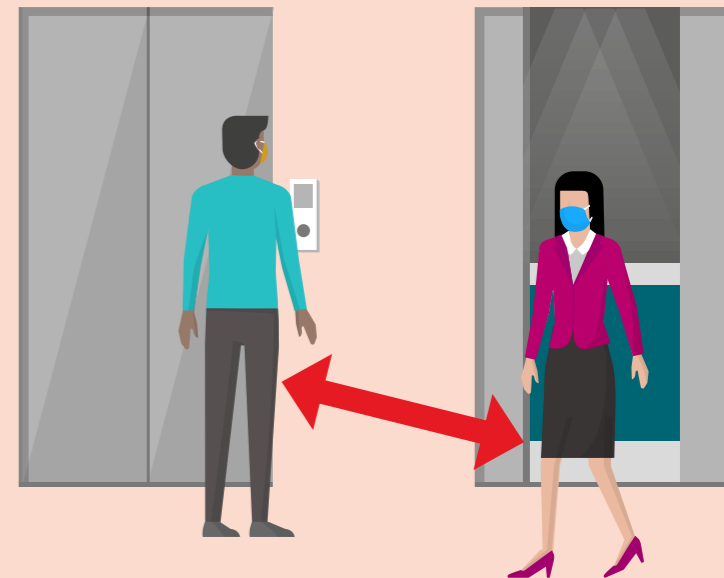
ቀጥታ ንክኪ ሳታደርጉ በአንድ ስብሰባ አብራችሁ ከተሰበሰባችሁ።



ከሰው ጋር ለምሳሌ አብራችሁ ከሄዳችሁ ወይም ከተዘናናችሁ።



አዳራሽ ውስጥ ወይም ሌላ የጋራ ቦታ ላይ በፍጥነት ከተላለፋችሁ።



ግለሰቡ ጋር በቅርብ ርቀት የምትሰሩ ከሆናችሁ።

በተለያዩ ስፍራ በአንድ ፈረቃ የምትሰሩ ከሆነ።

