

NGƯỜI TIẾP XÚC GẦN Ở NƠI LÀM VIỆC LÀ AI?

NGƯỜI TIẾP XÚC GẦN

Bạn đã ở trong khoảng cách 6 feet, hoặc 2 mét trong hơn 15 phút, ngay cả khi cả hai đều đeo khẩu trang.



Bạn đã tiếp xúc thể lý gần với người đó, chẳng hạn như bắt tay.

Bạn đã đi ăn trưa hoặc giao du với một người.

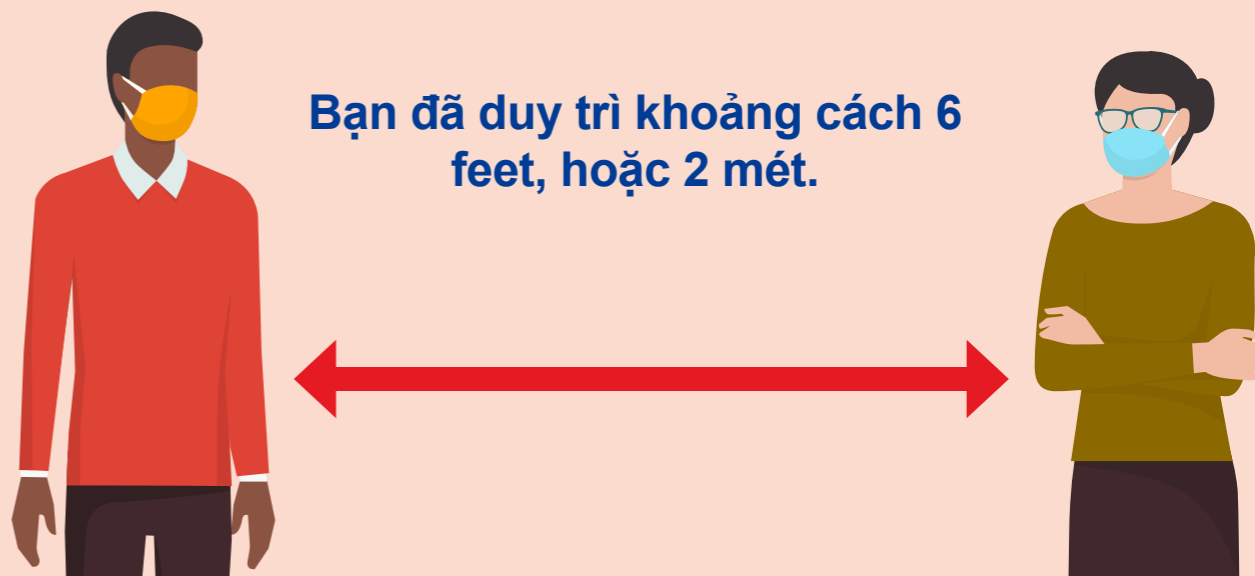


Một người làm việc trong khoảng cách gần với bạn.

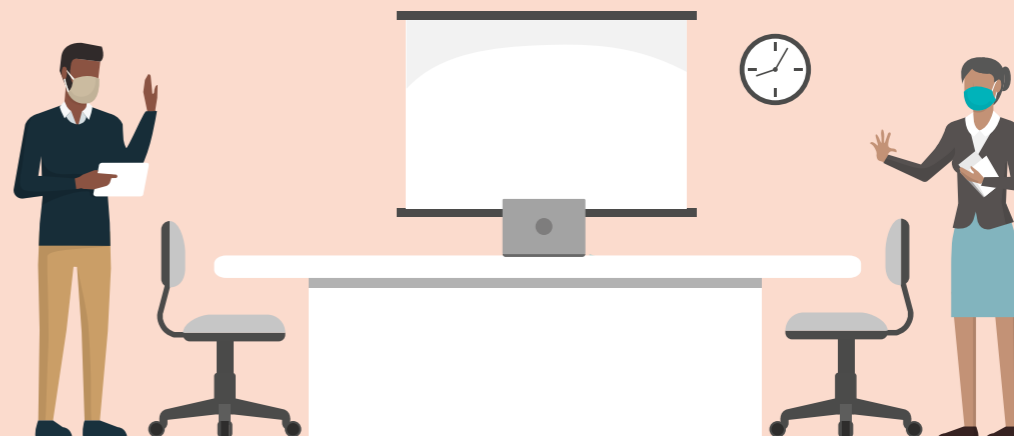


KHÔNG PHẢI NGƯỜI TIẾP XÚC GẦN

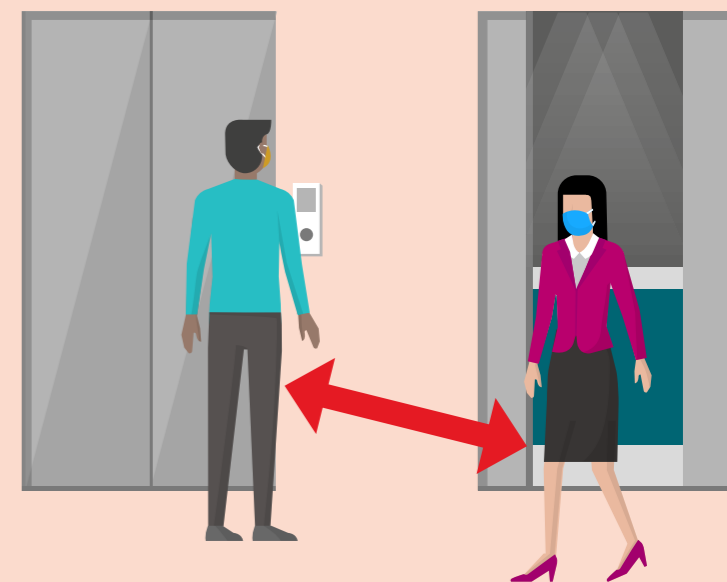
Bạn đã duy trì khoảng cách 6 feet, hoặc 2 mét.



Bạn đã dự cùng một cuộc họp nhưng không có bất kỳ tiếp xúc trực tiếp nào.



Bạn đã nhanh chóng đi ngang qua một người trong hành lang hoặc khu vực chung khác.



Một người làm việc cùng ca với bạn nhưng ở một khu vực khác.

