

# QUEM É UM CONTACTO PRÓXIMO NA ESCOLA?

## É CONTACTO PRÓXIMO

**Se vocês estiveram a menos de 6 pés, ou 2 metros de distância, durante mais de 15 minutos.**



**Uma pessoa da sua classe, do autocarro da escola, ou do seu grupo de atividades extraescolares.**



**Você teve contacto físico próximo com a outra pessoa, como por exemplo um abraço.**



**A pessoa espirrou ou tossiu, se calhar, enquanto você falava na proximidade.**



## NÃO É CONTACTO PRÓXIMO

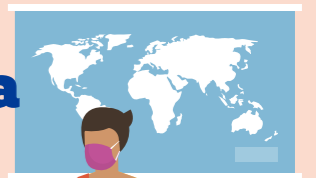
**Se você manteve a distância de 6 pés ou 2 metros.**



**Se estão na mesma escola, mas não pertencem ao mesmo grupo.**



**Se estiveram brevemente na mesma sala, mas cumpriram o distanciamento.**



**Você cruzou rapidamente com a outra pessoa nos corredores ou durante o recreio.**

