

# QUI EST UN CONTACT ÉTROIT AU TRAVAIL?

Les variants préoccupants peuvent se propager plus facilement. Cela signifie que le seuil à partir duquel on considère quelqu'un comme étant un contact étroit qui doit s'isoler est moins élevé. Cette classification est fondée sur des facteurs tels que la fréquence des contacts, le port du masque et d'un dispositif de protection des yeux, et la ventilation.

## UN CONTACT ÉTROIT EST UNE PERSONNE :

Qui était à moins de 2 mètres (6 pieds) de vous pendant au moins 15 minutes au cours de la journée, même si vous portiez tous les deux un masque.



Avec qui vous avez assisté à une réunion dans un espace clos.



Avec qui vous avez dîné ou qui vous avez fréquentée.

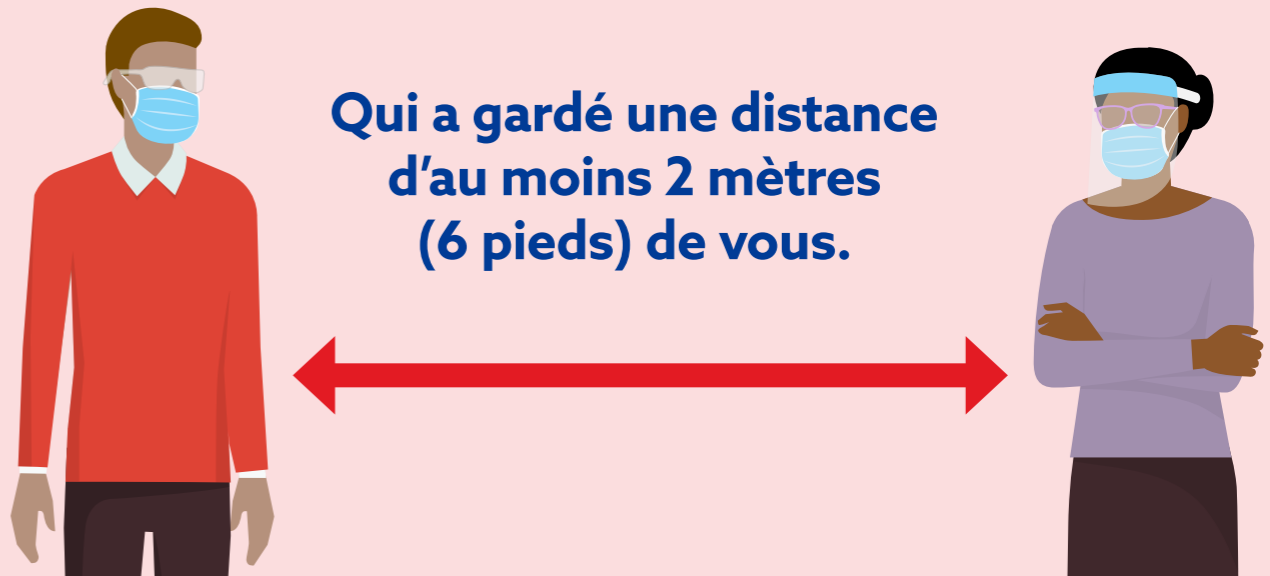


Qui travaille à proximité immédiate de vous.



## UN CONTACT ÉTROIT N'EST PAS UNE PERSONNE :

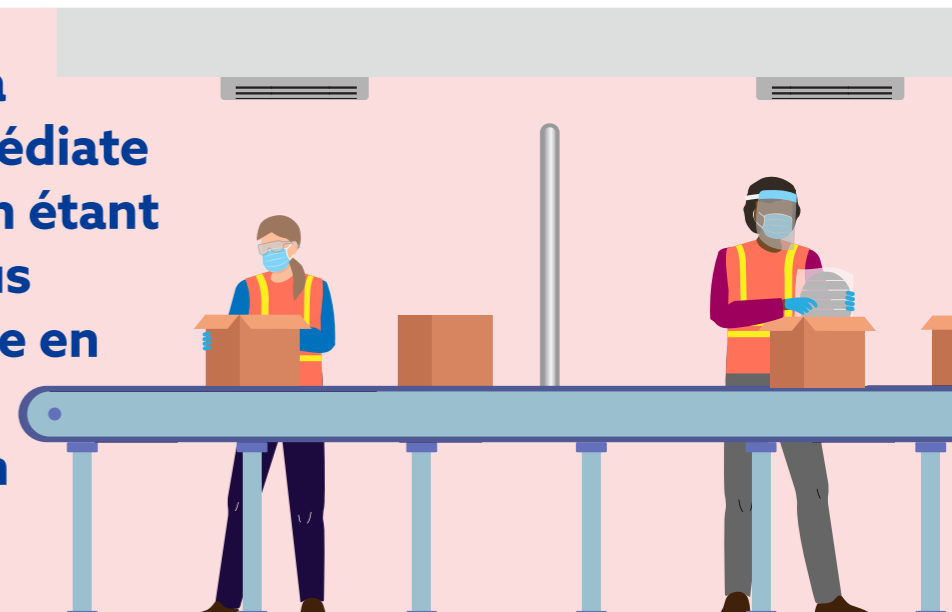
Qui a gardé une distance d'au moins 2 mètres (6 pieds) de vous.



Avec qui vous avez assisté à une réunion tout en portant un masque et un dispositif de protection des yeux, et tout en gardant vos distances.



Qui travaillait à proximité immédiate de vous tout en étant séparée de vous par une barrière en plexiglas dans un endroit bien ventilé.



Qui travaille pendant le même quart que vous mais dans un endroit différent.

