

QUEM É CONTACTO PRÓXIMO NO TRABALHO?

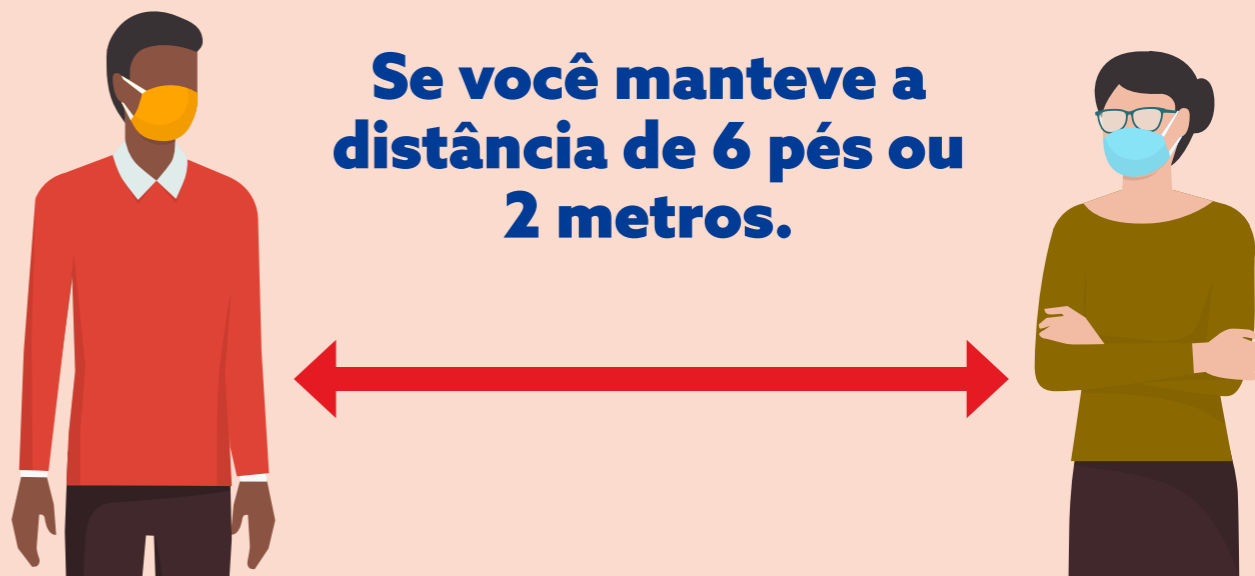
É CONTACTO PRÓXIMO

Se você esteve a menos de 6 pés/2 metros por 15 minutos ou mais da outra pessoa mesmo se ambos estavam de máscara.



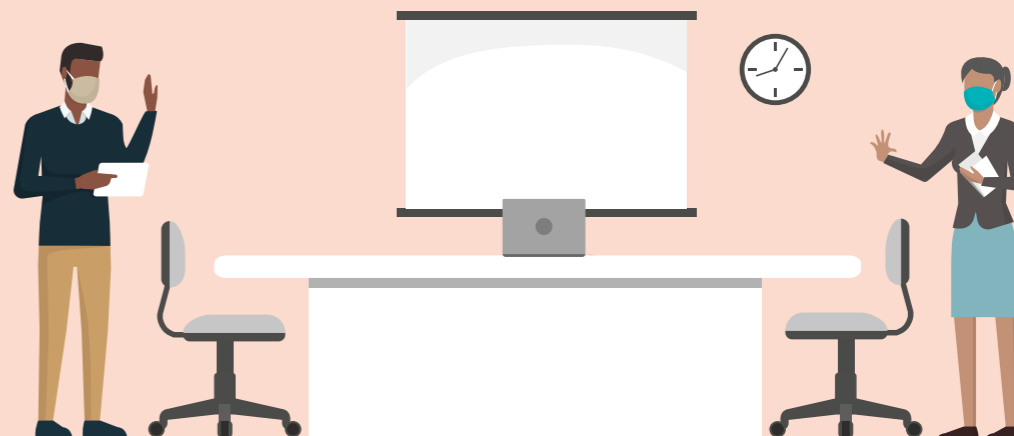
NÃO É CONTACTO PRÓXIMO

Se você manteve a distância de 6 pés ou 2 metros.



Se você teve contacto físico com a outra pessoa, como um aperto de mãos.

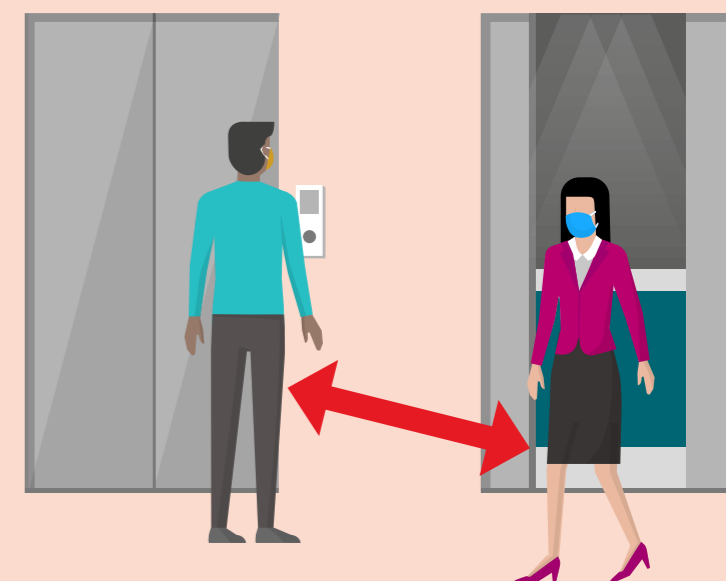
Se foram à mesma reunião, mas não tiveram contacto direto.



Se você foi almoçar ou socializar com a outra pessoa.



Se você cruzou rapidamente com a outra pessoa nos corredores ou em outras áreas comuns.



A outra pessoa trabalha muito próximo de si.



A outra pessoa trabalha às mesmas horas, mas em outra área.

