

اسکول میں قریبی رابطہ کون ہے؟

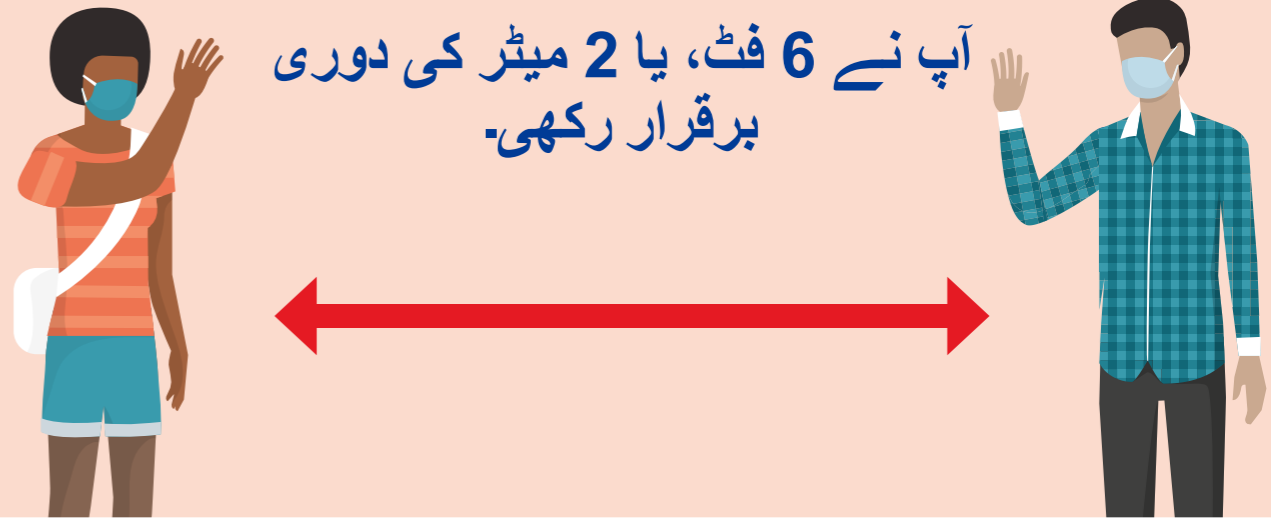
قریبی رابطہ ہے

آپ 15 منٹ سے زائد وقت تک 6 فٹ، 2 میٹر کی دوری کے اندر تھے۔



قریبی رابطہ نہیں ہے

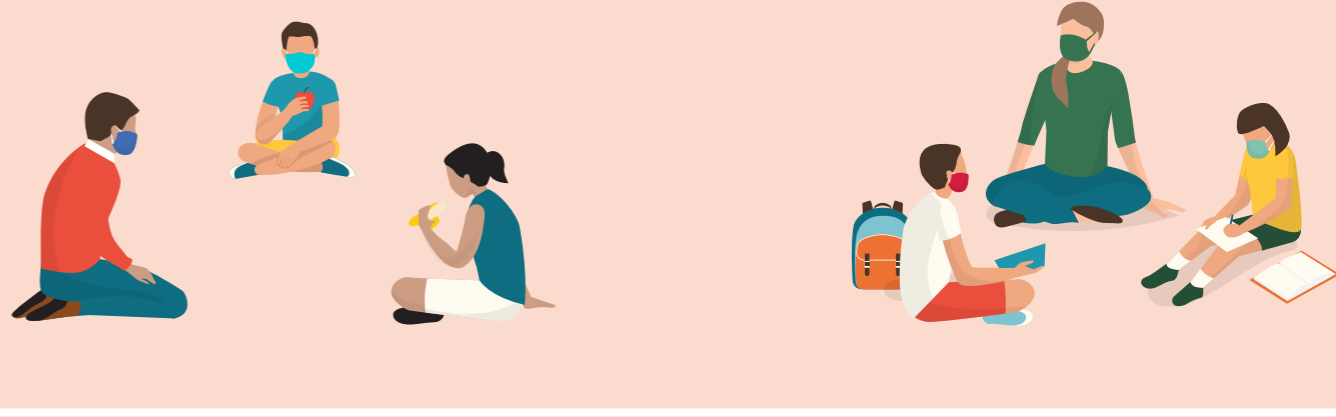
آپ نے 6 فٹ، یا 2 میٹر کی دوری برقرار رکھی۔



آپ کی کلاس میں، آپ کی اسکول بس پر یا اسکول کے بعد آپ کے گروہ میں کوئی شخص۔



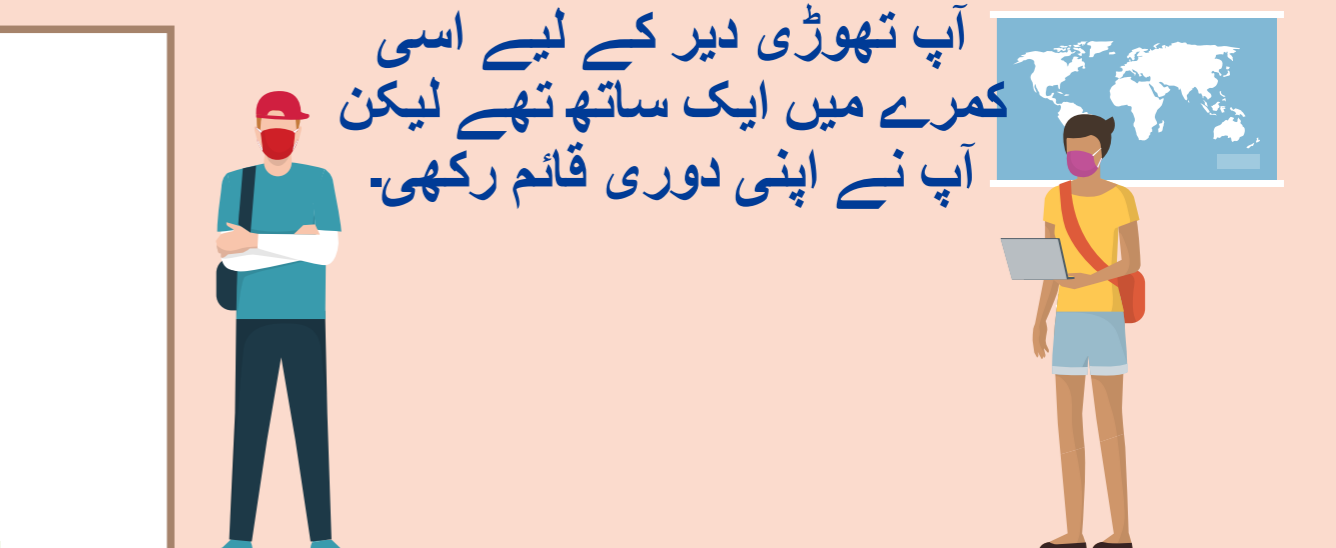
اسی اسکول میں جاتا ہے، لیکن آپ کے گروہ میں نہیں ہے۔



آپ کا کسی فرد سے قریبی جسمانی رابطہ ہوا تھا، جیسے بغل گیر ہوئے تھے۔



آپ تھوڑی دیر کے لیے اسی کمرے میں ایک ساتھ تھے لیکن آپ نے اپنی دوری قائم رکھی۔



کوئی فرد جس نے قریبی معیت میں بات کرتے ہوئے اتفاقاً آپ کے اوپر چھینکا، یا کھانسی کی۔



آپ ہال میں، یا وقفے کے دوران کسی کے پاس سے جلدی سے گزرے۔

