

QUE DEVO FAZER SE HOVER UM INCÊNDIO NO MEU PRÉDIO?

A SEGURANÇA CONTRA INCÊNDIOS COMEÇA COM VOCÊ

ACTIVAÇÃO DO ALARME DE INCÊNDIO NO SEU PRÉDIO

HÁ FOGO NO SEU APARTAMENTO?

SIM

EVACUE PELA SAÍDA MAIS PRÓXIMA

Veja as páginas internas para mais informações

NÃO

PERMANEÇA EM SEU APARTAMENTO, SE FOR SEGURO

Veja as páginas internas para mais informações



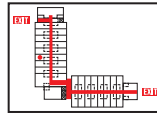
PREVENÇÃO

Previna incêndios em sua casa.



DETEÇÃO

Ter um alarme de incêndio em bom funcionamento em todos os pisos e fora dos quartos, e ter um detetor de monóxido de carbono em bom funcionamento fora dos quartos (se necessário).



ESCAPE

Prepare e ensaie um plano de fuga... saiba o que fazer e por onde fugir se for necessário.

Para mais informações a respeito de segurança em caso de incêndio em prédios altos, em diversas línguas, peça à gerência do prédio ou contacte a Esquadra de Bombeiros de Toronto, ou ligue para o 311, ou visite

www.toronto.ca/fire/prevention

toronto.ca/fire

Toronto Fire Services

@Toronto_Fire

TFStalk@toronto.ca

Toronto_Fire_Services

(416-338-9050) or 311

FOGO

EM

PRÉDIO ALTO



SEGURANÇA CONTRA INCÊNDIOS EM PRÉDIOS DE APARTAMENTOS ALTOS

Pessoas que moram em prédios de apartamento altos precisam de planejar e estar preparadas para a eventualidade de um incêndio.

OS PRÉDIOS ALTOS SÃO CONSTRUÍDOS PARA SEREM SEGUROS

- Os pisos, paredes e tetos apresentam uma barreira contra o fogo, e as portas de saída dos apartamentos têm de se fechar automaticamente para proteger as passagens
- Cada piso tem acesso a pelo menos 2 escadas de saída diferentes que oferecem uma rota protegida para o exterior
- O alarme de incêndio soa um alerta avançado para apartamento os moradores saberem que há uma situação de fogo.
- Os prédios modernos costumam ter:
 - 1) Sistema de comunicação por voz, utilizado por supervisores para fazer avisos sobre o local e condições do incêndio
 - 2) Pulverizadores de água para levar água diretamente ao foco do fogo
 - 3) Varandas (ou janelas) para prover ar fresco se o fumo invadir o seu apartamento

A SEGURANÇA CONTRA O INCÊNDIO

COMEÇA COM VOCÊ

Aprenda o que fazer se houver um incêndio no seu prédio. Esta é a melhor forma de se proteger, a si e aos outros em torno de si.

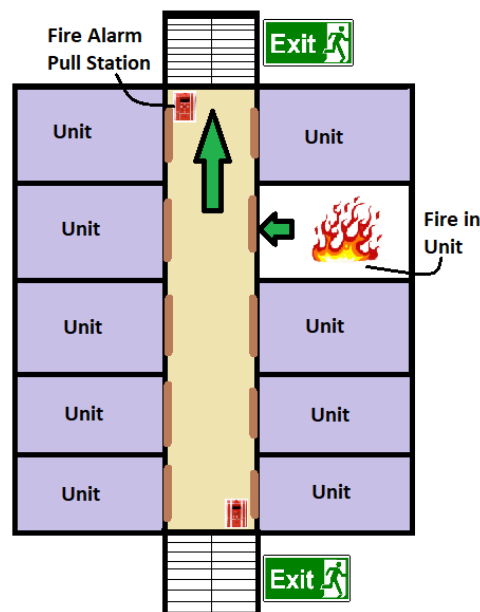
- Converse com o senhorio, o superintendente ou com o gerente do prédio
- Conheça os procedimentos de emergência explicados no plano de segurança do prédio
- Prepare e pratique um plano de escape com todos que moram em casa
- Cada incêndio é diferente. É preciso que você aja rápido assim que ouvir o alarme ou vir fogo
- Tenha em mente que a maioria das pessoas morre do fumo, e não do fogo. O que deve fazer é:



SE O FOGO FOR NO SEU APARTAMENTO

Se houver fogo no seu apartamento, não é seguro permanecer nele! Distancie-se do fumo venenoso!

- Todos devem sair imediatamente**
- Feche, mas não a chave, todas as portas por onde passar
- Puxe o alarme de incêndio que fica logo à porta das escadas de saída, e grite "fogo"
- Saia do prédio pela escada de saída mais próxima
- Não use o elevador
- Nunca fuja para o telhado, o fumo vai para cima! As portas do telhado ficam trancados e você pode ficar encurralado
- Chame os bombeiros no 9-1-1, de um local seguro. (Nunca suponha que outros já o fizeram)
- Fale com os bombeiros quando eles chegarem e informe onde é o fogo
- Uma vez fora, fique fora
- Não retorne ao prédio enquanto os bombeiros não disserem que pode fazê-lo com segurança



SE OUVIR O ALARME DE INCÊNDIO

Fique em seu apartamento até ser resgatado ou até que lhe digam que saia.

- Se o fogo não for em seu apartamento, as paredes, pisos e teto são construídos com materiais não combustíveis para protegê-lo do fogo e do fumo.
- Impeça o fumo de entrar no seu apartamento. Use fita adesiva para vedar as frestas em torno da porta e ponha toalhas molhadas por baixo. Vede as aberturas e ductos de ventilação da mesma forma.

Se o fumo começar a invadir o seu apartamento (e você não tiver como escapar):

- Chame os bombeiros no 9-1-1, diga-lhes onde você está e saia para a varanda. Feche as portas por onde passou.
 - Se não tiver uma varanda, vá para a divisão onde houver menos fumo e vede-a com fita adesiva larga e toalhas. Se necessário, abra a janela para ter ar fresco.
- Pendure um lençol ou toalha na janela ou varanda para sinalizar à equipe de resgate onde você está.
- Fique abaixado, perto do chão, onde o ar é mais limpo.
 - Fique atento às orientações das autoridades.

