

# COSA DEVO FARE SE C'È UN INCENDIO NEL MIO EDIFICIO?

CHI ABITA IN UN PALAZZO ALTO O IN UN CONDOMINIO DEVE PENSARE IN ANTICIPO ED ESSERE PREPARATO IN CASO DI EMERGENZA INCENDIO.

## LA SICUREZZA ANTINCENDIO INIZIA DA TE

ATTIVAZIONE  
DELL'ALLARME  
ANTINCENDIO NEL  
TUO PALAZZO

C'È UN INCENDIO NEL  
TUO APPARTAMENTO?

SÌ

NO

**RECATI  
ALL'USCITA  
PIÙ VICINA**

*Vedi pagine  
interne per  
maggiori  
informazioni*

**RESTA NEL TUO  
APPARTAMENTO,  
SE NON C'È**

**PERICOLO**

*Vedi pagine  
interne per  
maggiori  
informazioni*



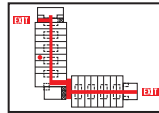
### PREVENZIONE

Evita il verificarsi di incendi a casa tua.



### RILEVAMENTO

Disponi di un allarme antifumo funzionante su tutti i piani e all'esterno delle camere da letto e, se necessario, installa anche un allarme per il monossido di carbonio negli stessi posti.



### FUGA

Preparati e metti in pratica il tuo piano di evacuazione...sappi cosa fare e dove andare se necessario.

Per ulteriori informazioni sulla sicurezza antincendio nei palazzi e per informazioni in altre lingue, chiedi all'Amministrazione del tuo edificio oppure contatta i Vigili del Fuoco di Toronto al numero 311 o sul sito web

[www.toronto.ca/fire/prevention](http://www.toronto.ca/fire/prevention)

[toronto.ca/fire](http://toronto.ca/fire)

Toronto Fire Services

@Toronto\_Fire

TFStalk@toronto.ca

Toronto\_Fire\_Services

(416-338-9050) or 311

# INCENDIO

NEL

# PALAZZO



# SICUREZZA ANTINCENDIO IN PALAZZI E CONDOMINI

## I PALAZZI SONO PROGETTATI PER ESSERE SICURI

- Pavimenti, pareti e soffitti costituiscono una barriera contro la propagazione dell'incendio, le porte degli appartamenti si chiudono automaticamente per proteggere gli ingressi
- Ogni piano ha accesso ad almeno 2 scale di uscita separate che forniscono un percorso protetto verso l'esterno
- Un sistema di allarme antincendio avvisa tempestivamente gli inquilini in caso di incendio
- Gli edifici moderni sono spesso dotati di:
  1. Un sistema di comunicazione vocale, utilizzato dal personale di sorveglianza per fare annunci sul luogo e sulle condizioni dell'incendio
  2. Impianti di irrigazione per gettare l'acqua direttamente sulla fonte del fuoco
  3. Balconi (o finestre) da utilizzare per l'aria fresca se il fumo entra nel tuo appartamento

## LA SICUREZZA ANTINCENDIO INIZIA DA TE

Scopri cosa fare in caso di incendio nel tuo edificio. Questo è il modo migliore per proteggere te stesso e chi ti circonda.

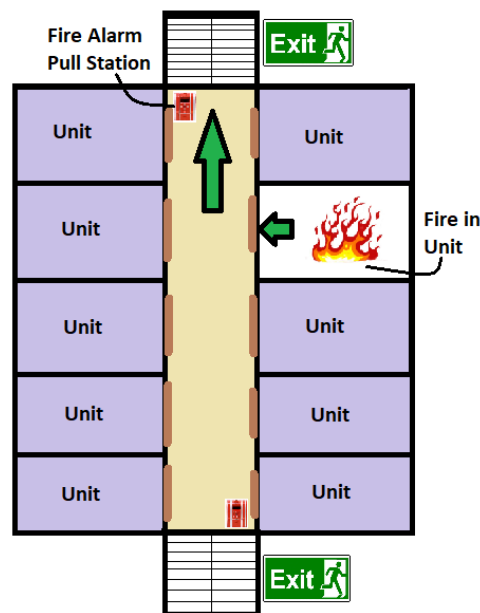
- Rivolgiti al tuo padrone di casa, al custode o all'amministratore dell'edificio
- Leggi le procedure di emergenza descritte nel piano di sicurezza antincendio dell'edificio
- Crea un piano di fuga da casa ed esercitati con coloro che vivono con te
- Ogni incendio è diverso. Bisogna agire rapidamente quando si sente l'allarme o si scopre un incendio
- Ricorda, la maggior parte delle persone muore per il fumo, non per il fuoco. Ecco cosa fare:



## SE L'INCENDIO È NEL TUO APPARTAMENTO

Se c'è un incendio nel tuo appartamento, non è sicuro restare all'interno! Allontanati dai fumi tossici!

- **Evacuate tutti immediatamente**
- Chiudi tutte le porte dietro di te (ma non a chiave)
- Attiva l'allarme antincendio rosso vicino alla tromba delle scale del tuo piano e grida "Fire (al fuoco)"
- Lascia l'edificio utilizzando la scala di uscita più vicina
- Non utilizzare l'ascensore
- Non andare sul tetto, il fumo sale! Le porte del tetto sono chiuse a chiave e potresti rimanere intrappolato
- Chiama i Vigili del Fuoco al 9-1-1 da un luogo sicuro. (Non dare mai per scontato che sia già stato fatto)
- Vai incontro ai Vigili del Fuoco quando arrivano e di loro dov'è l'incendio.
- Una volta fuori, resta fuori
- Non tornare nell'edificio fino a quando i Vigili del Fuoco non ti diranno che è sicuro



## QUANDO SENTI L'ALLARME ANTINCENDIO

Resta nel tuo appartamento finché arrivano i soccorsi o finché ti viene detto di uscire.

1. Se il fuoco non è nel tuo appartamento, sei al sicuro a rimanere lì. Le pareti, i pavimenti e i soffitti dell'appartamento sono composti da strutture non combustibili e ti proteggeranno dal fumo e dal fuoco.
2. Impedisci al fumo di entrare nel tuo appartamento. Utilizza del nastro adesivo per sigillare le fessure intorno alla porta e posiziona degli asciugamani bagnati sul fondo. Sigilla le bocchette di ventilazione o i condotti dell'aria allo stesso modo.



Se il fumo entra nel tuo appartamento (e non riesci a evacuare):

1. Chiama i Vigili del Fuoco al 9-1-1 e fagli sapere dove sei, poi spostati sul balcone. Chiudi le porte alle tue spalle.
2. Se non hai un balcone, vai nella stanza più libera dal fumo, chiudi la porta e sigillala con nastro adesivo largo e asciugamani. Se necessario, apri la finestra per far entrare un po' d'aria fresca. Mostra al personale di emergenza dove ti trovi appendendo un lenzuolo alla finestra o al balcone.
3. Mantieniti basso sul pavimento, dove l'aria è più pulita.
4. Segui le istruzioni delle autorità.

