

اگر میری عمارت میں آگ لگ جائے  
تو مجھے کیا کرنا چاہیے؟

آتش زدگی سے تحفظ کی ابتدا آپ سے ہوتی ہے

# آتش زدگی

آپ کی

## بلند و بالا عمارت میں

روک تھام



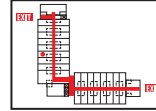
اپنے گھر میں آتش زدگی پیش آنے سے روکیں۔

شناخت



تمام منزلوں پر اور سونے کے تمام حصوں کے باہری طرف ایک رو بہ عمل اسموک الارم لگائیں اور سونے کے تمام حصوں کے باہری طرف (اگر مطلوب ہو تو) ایک رو بہ عمل کاربن مونو آکسائیڈ الارم لگائیں۔

فرار



آتش زدگی کی صورت میں اپنے گھر سے فرار کا منصوبہ تیار اور اس کی مشق کریں... جانیں کہ اگر انخلاء ضروری ہو تو کیا کرنا ہے اور کہاں جانا ہے۔

زیادہ اونچا اٹھنے والی آتش زدگی سے متعلق تحفظ کے بارے میں مزید معلومات اور متعدد زبانوں میں معلومات کے لیے، اپنی عمارت کی انتظامیہ سے پوچھیں یا ٹورنٹو فائر سروسز سے 311 پر کال کر کے رابطہ کریں یا ملاحظہ کریں

[www.toronto.ca/fire/prevention](http://www.toronto.ca/fire/prevention)

[toronto.ca/fire](http://toronto.ca/fire)

Toronto Fire Services

@Toronto\_Fire

TFStalk@toronto.ca

Toronto\_Fire\_Services

(416-338-9050) or 311



آپ کی بلند و بالا عمارت  
میں فائر الارم کی فعالیت

کیا آپ کے سوئٹ میں آگ  
لگی ہے؟

ہاں

نہیں

خالی کر کے قریب  
ترین نکاسی کی  
جگہ پر جانیں

مزید معلومات  
کے لیے اندرونی  
صفحات دیکھیں

اپنے سوئٹ میں  
رہیں، اگر ایسا کرنا  
محفوظ ہو

مزید معلومات  
کے لیے اندرونی  
صفحات دیکھیں

## بلند و بالا اپارٹمنٹ اور کنڈومینیم میں آتش زدگی سے تحفظ

بلند و بالا اپارٹمنٹ یا کنڈومینیم عمارت میں رہنے والے لوگوں کو پیشگی سوچنے اور آتش زدگی سے متعلق ہنگامی حالت میں تیار رہنے کی ضرورت ہوتی ہے۔

### اونچی عمارتیں محفوظ رہنے کے لیے بنائی گئی ہیں

- فرش، دیواریں، اور چھت آگ کے پھیلاؤ کے خلاف ایک رکاوٹ فراہم کرتی ہیں، اور کھلی جگہوں کے تحفظ کے لیے سوئٹ کے دروازے خود بخود بند ہو جانا لازم ہے
- ہر منزل کی رسائی کم از کم 2 علیحدہ نکاسی والے زینوں تک ہے جو بیرونی حصے تک ایک تحفظ یافتہ راستہ فراہم کرتے ہیں
- فائر الارم سسٹم متصرفین کو آتش زدگی کی کیفیت کے حوالے سے اولین انتباہ فراہم کرتا ہے۔
- جدید عمارتوں میں اکثر ہوتا ہے:
  - (1) ایک صوتی مواصلتی نظام، جو آتش زدگی کے مقام اور کیفیات کے بارے میں اعلانات کرنے کے لیے سپروائزری اہلکار کے ذریعے استعمال کیا جاتا ہے
  - (2) براہ راست آتش زدگی کے ماخذ پر پانی ڈالنے کے لیے اسپرنکلر سسٹم
  - (3) اگر دھواں آپ کی سوئٹ میں داخل ہو جائے تو تازہ ہوا کے لیے استعمال ہونے والی بالکنی (پاکھڑکیاں)

### آتش زدگی سے تحفظ کی ابتدا آپ سے ہوتی ہے

جانتے کہ اگر آپ کی عمارت میں آگ لگ جائے تو کیا کرنا ہے۔ خود کو اور اپنے آس پاس موجود لوگوں کو بچانے کا یہ بہترین طریقہ ہے۔

- اپنے مکان مالک، سپرنٹنڈنٹ یا عمارت کے مینیجر سے بات کریں
  - ہنگامی طریق کار کو جانیں جو عمارت کے آتش زدگی سے تحفظ کے منصوبے میں بیان کیا گیا ہے
  - گھر سے فرار کا ایک منصوبہ بنائیں اور اپنے گھر میں ہر کسی کے ساتھ اس کی مشق کریں۔
  - ہر آگ مختلف ہوتی ہے، آپ کو الارم سنائی دینے پر، یا آتش زدگی کا پتہ لگنے پر فوری طور پر کارروائی کرنی چاہیے۔
  - یاد رکھیں، زیادہ تر افراد آگ سے نہیں، بلکہ دھوئیں سے مرتے ہیں۔
- کرنے کا کام یہ ہے:



## اگر آگ آپ کے سوئٹ میں لگی ہو

اگر آگ آپ کے سوئٹ میں لگی ہو تو، اندر رہنا محفوظ نہیں ہے! زہریلے دھوئیں سے دور رہیں!

- ہر کوئی فوری طور پر خالی کر دے
- اپنے پیچھے سارے دروازے بند کریں، لیکن تالا مت لگائیں
- اپنی منزل پر زینے کی دیوار کے بغل میں سرخ رنگ کے فائر الارم پُل اسٹیشن کو کھینچیں اور "آگ" کہ کر چلائیں
- قریب ترین نکاسی والا زینہ استعمال کر کے عمارت سے باہر نکلیں
- ایلیویٹر استعمال مت کریں
- کبھی بھی چھت پر مت جائیں، دھواں اوپر اٹھتا ہے! چھت پر جانے کے دروازے بند ہوتے ہیں اور آپ پھنس سکتے ہیں
- کسی محفوظ مقام سے فائر ڈپارٹمنٹ کو 9-1-1 پر کال کریں۔ کبھی بھی یہ فرض مت کریں کہ یہ کام ہو گیا ہے۔
- فائر فائٹرز کے پہنچ جانے پر ان سے ملیں اور انہیں بتائیں کہ آگ کہاں پر لگی ہے
- باہر نکل جانے کے بعد، باہر ہی رہیں
- عمارت میں تب تک واپس مت جائیں جب تک فائر ڈپارٹمنٹ آپ سے واپسی محفوظ ہونے کی بات نہ بتائے



## جب آپ کو فائر الارم سنائی دے

تب تک اپنے سوئٹ میں رہیں جب تک آپ کا ریسکیو نہ ہو یا جب تک آپ سے روانہ ہونے کو نہ کہا جائے۔

1. اگر آگ آپ کے سوئٹ میں نہیں لگی ہو تو، آپ وہاں رہنے کے لیے محفوظ ہیں۔ آپ کے سوئٹ کی دیواریں، فرش اور چھتیں غیر آتش گیر تعمیری مواد سے بنی ہیں اور دھوئیں اور آگ سے آپ کا تحفظ کریں گی۔
2. دھوئیں کو اپنے سوئٹ میں داخل ہونے سے روکیں۔ دروازے کے گرد شگافوں کو سیل کرنے کے لیے نالی والا ٹیپ استعمال کریں اور بیچ میں گیلے تولیے رکھیں۔ روزن اور ہوا کی نالی کو بھی ویسے ہی سیل کریں۔



اگر دھواں آپ کے کمرے میں داخل ہونا شروع ہو جاتا ہے (اور آپ خالی کرنے سے قاصر ہیں):

1. فائر ڈپارٹمنٹ کو 9-1-1 پر کال کریں اور انہیں بتائیں کہ آپ کہاں پر ہیں اور پھر بالکنی میں چلے جائیں۔ اپنے پیچھے دروازے بند کر دیں۔
2. اگر آپ کے پاس بالکنی نہیں ہے تو سب سے زیادہ دھوئیں سے پاک کمرے میں جائیں، دوازہ بند کریں اور چوڑے ٹیپ اور تولیے سے اسے سیل کریں۔ اگر ضروری ہو تو تازہ ہوا کے لیے کھڑکی کھولیں۔

کھڑکی یا بالکنی سے کوئی چادر لٹکا کر ہنگامی اہلکار کو اپنی موجودگی کی جگہ دکھائیں۔

3. نیچے فرش سے سٹ کر رہیں جہاں ہوا زیادہ صاف ہوتی ہے۔

4. حکام کی جانب سے ہدایات سنیں۔

