

# LES MASQUES ET LES COUVRE-VISAGE OFFRENT LA MEILLEURE PROTECTION

## RECOMMANDÉ

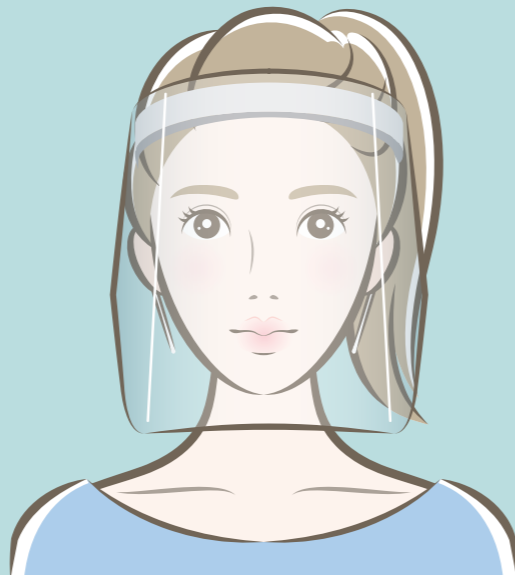
✓ Masque ou couvre-visage



Il doit couvrir le nez, la bouche et le menton et être bien ajusté au visage.

## PAS RECOMMANDÉ

✗ Écran facial



Ne remplace pas le port du masque. Peut faciliter la communication avec les personnes sourdes ou malentendantes.

✗ Masque muni d'une soupape



La soupape ne filtre pas les particules virales.

✗ Masque en plastique transparent mask



Les ouvertures permettent aux microbes de se propager. Ne peut pas être nettoyé et désinfecté entre les utilisations.