

18 de janeiro de 2023

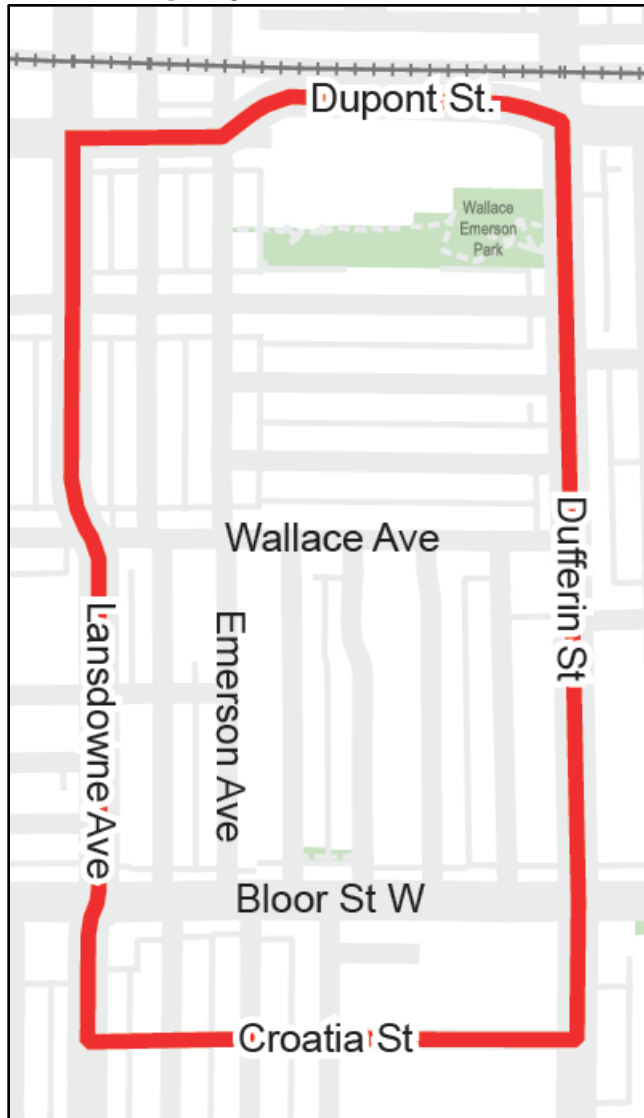
Plano de ruas do bairro Wallace Emerson

Em concertação com a comunidade local, o município está a desenvolver um plano de ruas do bairro (*Neighbourhood Streets Plan, NSP*) para a zona de Wallace Emerson. Este plano irá identificar e dar resposta a problemas relacionados com a segurança rodoviária e a mobilidade nesta zona, com um foco na proteção de utentes vulneráveis (ou seja, idosos, crianças em idade escolar, pessoas que se deslocam a pé e de bicicleta).

O NSP da zona Wallace Emerson irá abordar quatro áreas problemáticas principais:

1. Volume excessivo de veículos em ruas locais
2. Excesso de velocidade em ruas locais
3. Condições de trânsito na proximidade de escolas desta zona
4. Segurança dos utentes vulneráveis

Área do projeto



A área abrangida pelo projeto é delimitada a norte pela Dupont Street, a leste pela Dufferin Street, a sul pela Croatia Street e a oeste pela Lansdowne Avenue.

Em que consiste um plano de ruas do bairro?

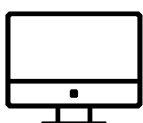
Em 2020, o Conselho da Comunidade de East York de Toronto (*Toronto East York Community Council*) ordenou que o município trabalhasse em conjunto com a comunidade para desenvolver um plano exaustivo que desse resposta a preocupações da comunidade. O município irá utilizar uma abordagem holística para avaliar e gerir problemas de trânsito nesta zona. O NSP da zona Wallace Emerson irá ter em consideração todas as formas de deslocação, com ênfase na melhoria das condições para os utentes vulneráveis.

No passado, os problemas de gestão de trânsito na cidade de Toronto eram abordados numa base de local para local, analisando os problemas e alterações para um segmento de rua ou interseção em concreto.

Em contraste, um NSP utiliza uma perspetiva de zona mais abrangente para desenvolver soluções integradas que promovam os objetivos locais em termos de segurança e mobilidade. Através desta abordagem, o município trabalha em conjunto com as comunidades para identificar problemas locais e desenvolver alterações viáveis que dêem resposta a áreas problemáticas fundamentais. O plano incluirá medidas interinas que possam ser implementadas rapidamente utilizando materiais

adaptáveis, assim como alterações de longo prazo que são geralmente feitas como parte da repavimentação ou reconstrução de estradas.

Saiba mais



Consulte a informação sobre o projeto no *website*, incluindo uma apresentação e materiais informativos

toronto.ca/wallaceemersonstreets

Participe no evento presencial



Quinta-feira, 16 de fevereiro de 2023
Das 18h30 às 20h30
Wallace Emerson Community Centre

1260 Dufferin St, Toronto, ON M6H 4C3

O evento disponibilizará intérpretes de português.

Ferramenta de mapeamento online



Visite a página *web* para deixar um comentário sobre as áreas onde devem ser efetuadas melhorias ou áreas em que verifica problemas de circulação nesta zona. Terá a possibilidade de ver os comentários de outras pessoas.

Submeta os seus comentários até 2 de março de 2023.

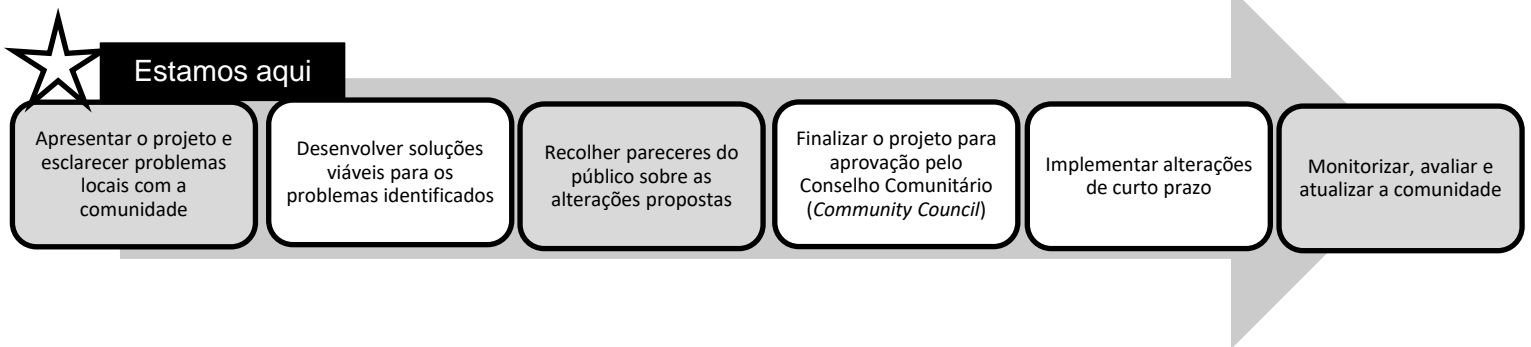
Que tipos de melhorias serão contemplados?

O município utiliza uma variedade de medidas de moderação do tráfego, do programa *Vision Zero* e *Complete Streets*, para dar resposta a problemas de segurança rodoviária. As alterações que podem ser contempladas como parte deste plano incluem:

1. Conversões em ruas de sentido único, encerramentos direcionais e desvios
2. Medidas de moderação do tráfego (lombas, chicanes, alargamento das bermas, redução do raio das bermas)
3. Alterações ao arranjo do estacionamento de rua
4. Proibições de viragem e alterações estatutárias associadas
5. Melhorias de segurança em interseções
6. Pistas cicláveis novas ou modernizadas, incluindo pistas cicláveis contra a circulação do tráfego
7. Outras medidas apropriadas provenientes das orientações de moderação do tráfego do município (*Traffic Calming Guideline*), do programa *Vision Zero* e das orientações de *Complete Streets*

Processo de estudo e próximos passos

O NSP da zona Wallace Emerson adotará uma abordagem faseada de consulta. A participação dos residentes e partes interessadas da comunidade é essencial para identificar problemas locais que possam ser resolvidos com melhorias adequadas e eficazes ao nível do tráfego, da velocidade e da segurança rodoviária para esta zona. Ao longo do estudo, a comunidade local será convidada a ajudar na identificação de problemas locais e, mais tarde, a dar o seu parecer sobre as alterações propostas.



Para mais informações

Dominic Cobran
Coordenador-Chefe de Consulta Pública
Metro Hall, 19th Floor, 55 John Street
Toronto, ON. M5V 3C6

E-mail: WallaceEmersonStreets@toronto.ca
Tel.: 416-338-2986

* A informação será recolhida em conformidade com a *Lei de Proteção da Privacidade e da Liberdade de Informação Municipal (Municipal Freedom of Information and Protection of Privacy Act)*. À exceção da informação pessoal, todos os comentários irão fazer parte do domínio público.